





1 Photos de l'existant  
Échelle: aucune



**ÉRIKA LALIBERTÉ**  
designer d'intérieur

info@chroma-design.ca  
819-279-4072  
www.chroma-design.ca  
109, 8e rue,  
Rouyn-Noranda, QC (J9X 2A5)



Notes générales:

- Les travaux relatifs à la structure, électricité, plomberie, ventilation, chauffage et/ou climatisation devront être vérifiés par un professionnel ou par les autorités compétentes. La construction devra être exécutée en conformité avec toutes les lois canadiennes, provinciales et municipales selon les règles de l'art. Avant d'exécuter les travaux, l'entrepreneur devra, sous sa seule responsabilité, vérifier toutes les mesures sur place. Les cotations priment sur les dessins. L'entrepreneur devra signifier toute erreur ou omission à la designer d'intérieur afin d'apporter les correctifs nécessaires.
- Tous les 3D ne sont que des représentations artistiques de l'apparence générale du plan. Il ne s'agit pas d'une réplique exacte. Dans tous les cas, se référer aux plans techniques avant les modélisations 3D.

Stéphanie FOURNIER  
592 Rue Perreault E  
Rouyn-Noranda, QC J9X 3E2  
Projet no. 21073

Modifications:  
August 4, 2021  
Dessin:  
Photos de l'existant

1/18



**ÉRIKA LALIBERTÉ**  
designer d'intérieur

info@chroma-design.ca  
819-279-4072  
www.chroma-design.ca  
109, 8e rue,  
Rouyn-Noranda, QC (J9X 2A5)



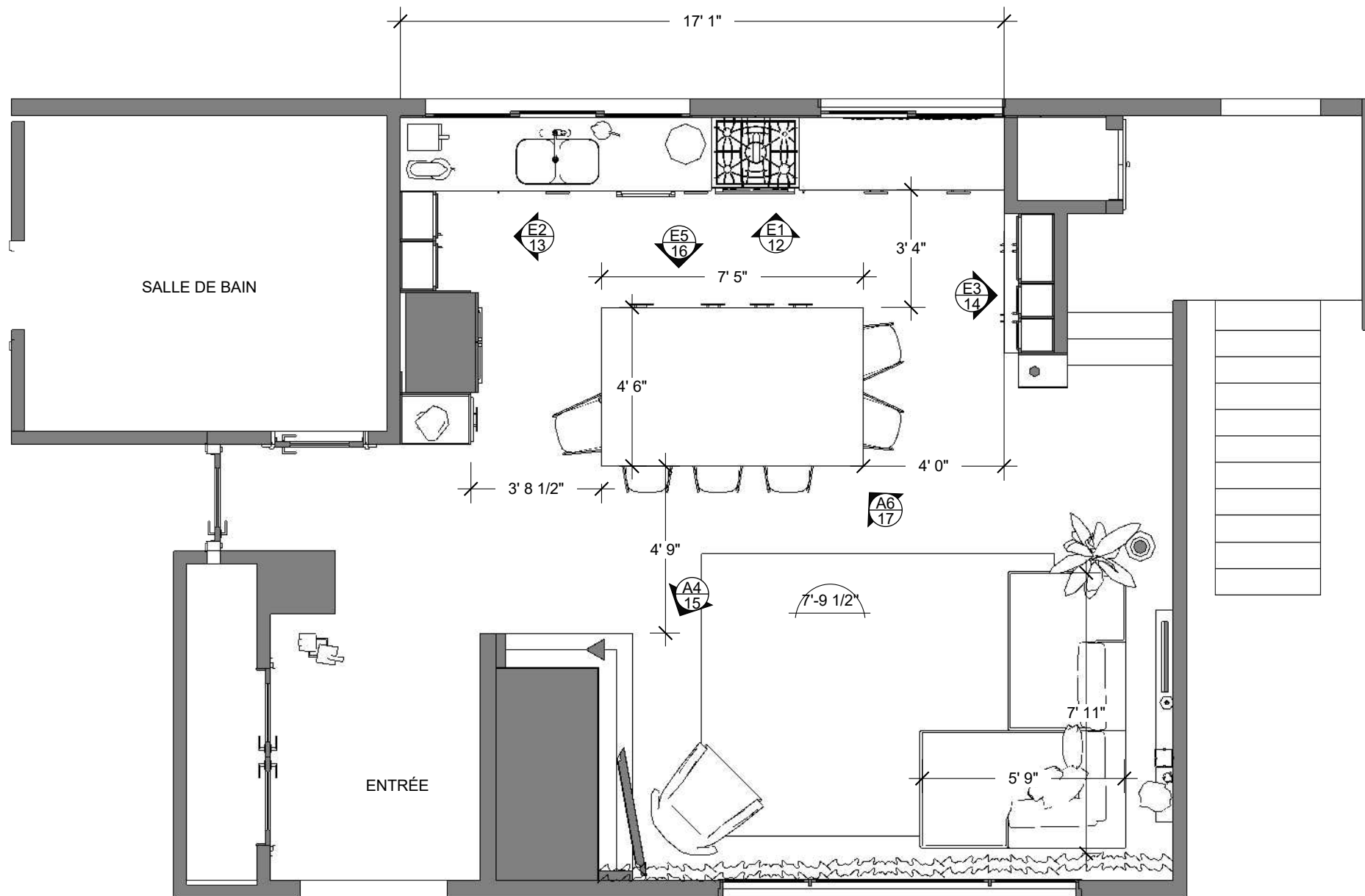
Notes générales:

- Les travaux relatifs à la structure, électricité, plomberie, ventilation, chauffage et/ou climatisation devront être vérifiés par un professionnel ou par les autorités compétentes. La construction devra être exécutée en conformité avec toutes les lois canadiennes, provinciales et municipales selon les règles de l'art. Avant d'exécuter les travaux, l'entrepreneur devra, sous sa seule responsabilité, vérifier toutes les mesures sur place. Les cotations priment sur les dessins. L'entrepreneur devra signifier toute erreur ou omission à la designer d'intérieur afin d'apporter les correctifs nécessaires.
- Tous les 3D ne sont que des représentations artistiques de l'apparence générale du plan. Il ne s'agit pas d'une réplique exacte. Dans tous les cas, se référer aux plans techniques avant les modélisations 3D.

Stéphanie FOURNIER  
592 Rue Perreault E  
Rouyn-Noranda, QC J9X 3E2  
Projet no. 21073

Modifications:  
August 4, 2021  
Dessin:  
Rendus photoréalistes

2/18



P1 Plan d'aménagement  
3 Échelle: 1/4"=1'-0"

**Spécifications pour plan d'aménagement**

0'-0" Hauteur de plafond

**Notes générales:**

- Les travaux relatifs à la structure, électricité, plomberie, ventilation, chauffage et/ou climatisation devront être vérifiés par un professionnel ou par les autorités compétentes. La construction devra être exécutée en conformité avec toutes les lois canadiennes, provinciales et municipales selon les règles de l'art. Avant d'exécuter les travaux, l'entrepreneur devra, sous sa seule responsabilité, vérifier toutes les mesures sur place. Les cotations priment sur les dessins. L'entrepreneur devra signifier toute erreur ou omission à la designer d'intérieur afin d'apporter les correctifs nécessaires.
- Tous les 3D ne sont que des représentations artistiques de l'apparence générale du plan. Il ne s'agit pas d'une réplique exacte. Dans tous les cas, se référer aux plans techniques avant les modélisations 3D.

Stéphanie FOURNIER  
592 Rue Perreault E  
Rouyn-Noranda, QC J9X 3E2  
Projet no. 21073

Modifications:  
August 4, 2021  
Dessin:  
Plan d'aménagement

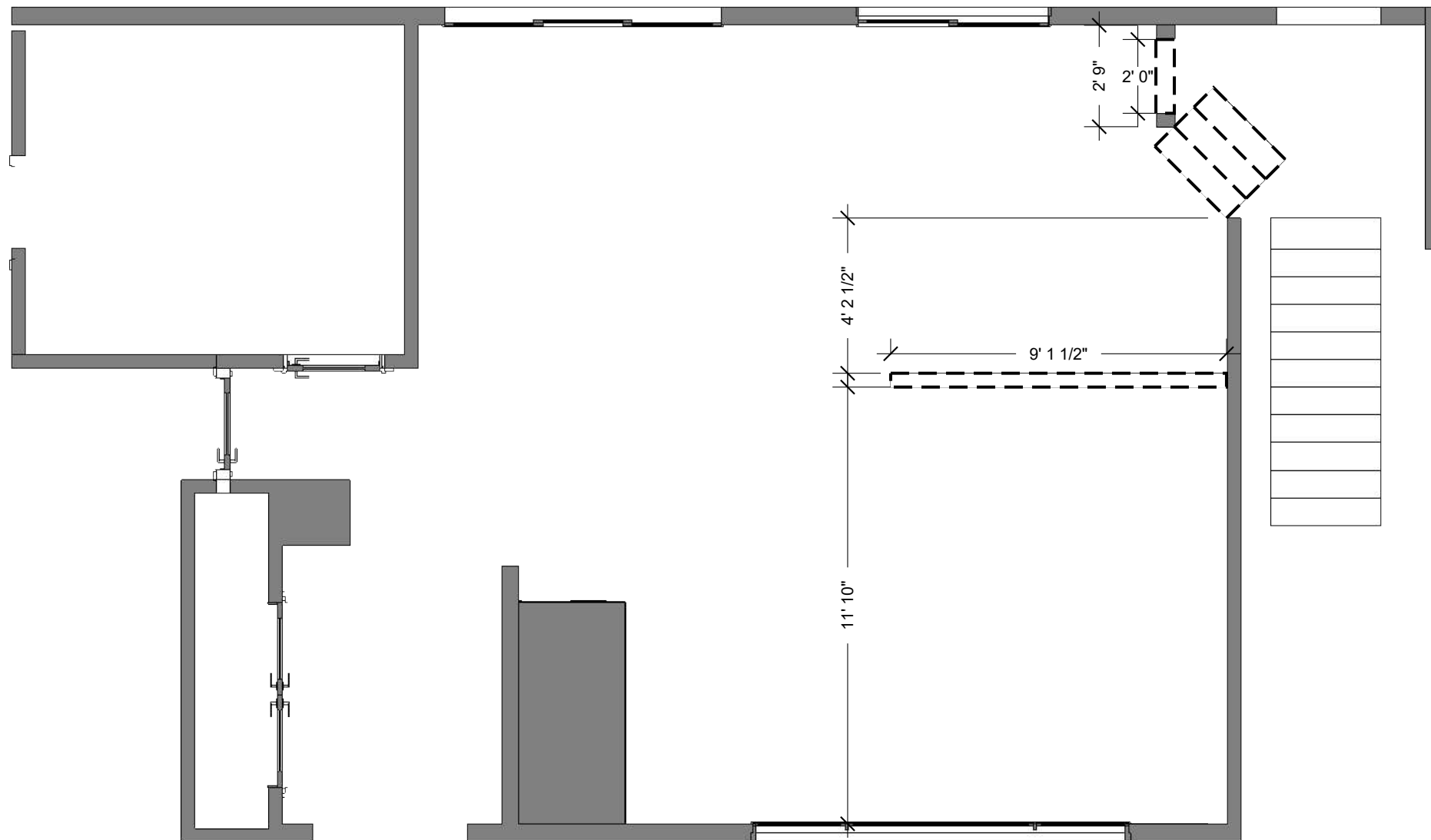
3/18



**ÉRIKA LALIBERTÉ**  
designer d'intérieur

info@chroma-design.ca  
819-279-4072  
www.chroma-design.ca  
109, 8e rue,  
Rouyn-Noranda, QC (J9X 2A5)





P2 Plan de démolition  
4 Échelle: 1/4"=1'-0"

**Spécifications pour plan de démolition**

Section à démolir



**ÉRIKA LALIBERTÉ**  
designer d'intérieur

info@chroma-design.ca  
819-279-4072  
www.chroma-design.ca  
109, 8e rue,  
Rouyn-Noranda, QC (J9X 2A5)



Notes générales:

- Les travaux relatifs à la structure, électricité, plomberie, ventilation, chauffage et/ou climatisation devront être vérifiés par un professionnel ou par les autorités compétentes. La construction devra être exécutée en conformité avec toutes les lois canadiennes, provinciales et municipales selon les règles de l'art. Avant d'exécuter les travaux, l'entrepreneur devra, sous sa seule responsabilité, vérifier toutes les mesures sur place. Les cotations priment sur les dessins. L'entrepreneur devra signifier toute erreur ou omission à la designer d'intérieur afin d'apporter les correctifs nécessaires.
- Tous les 3D ne sont que des représentations artistiques de l'apparence générale du plan. Il ne s'agit pas d'une réplique exacte. Dans tous les cas, se référer aux plans techniques avant les modélisations 3D.

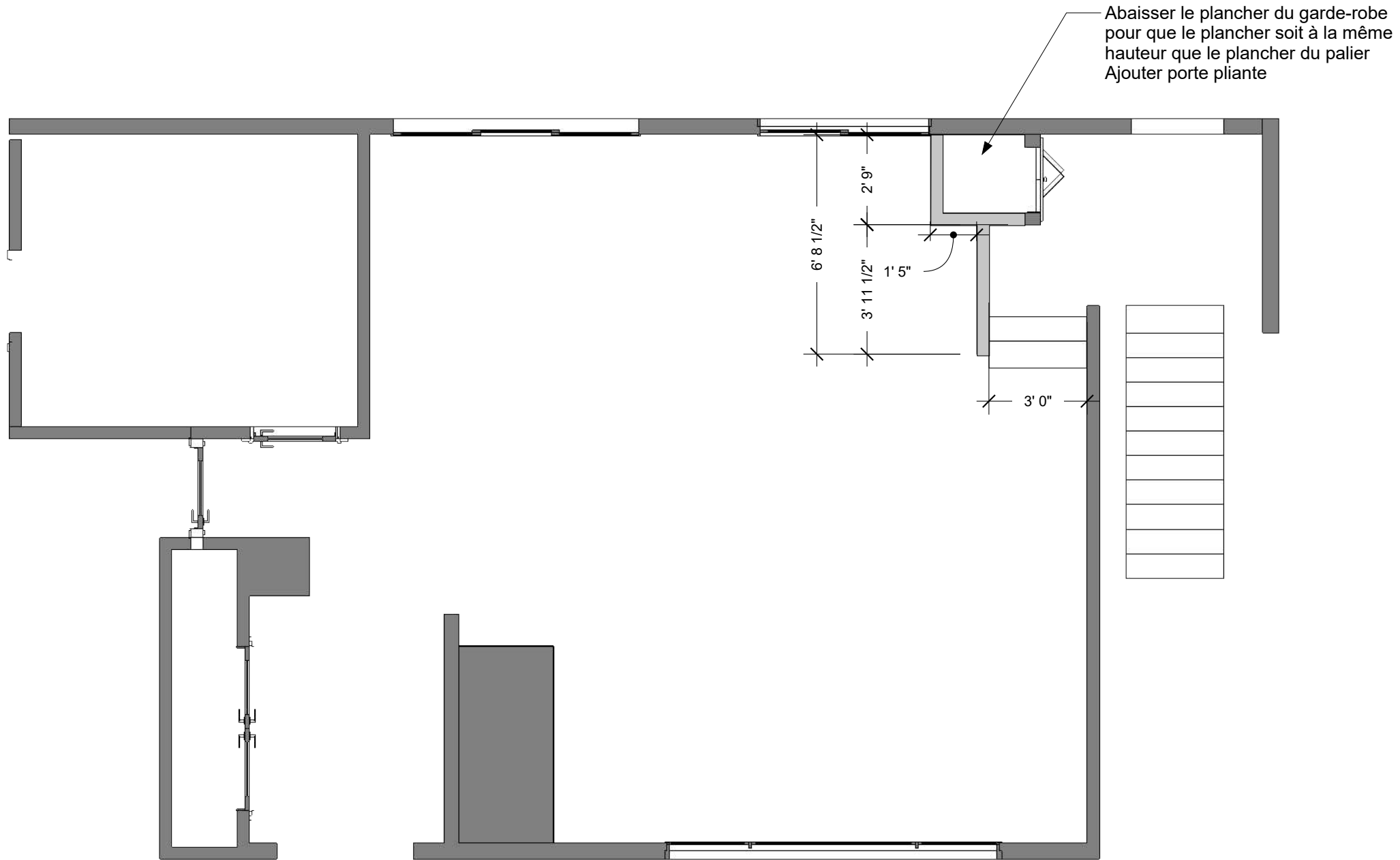
**NOTES GÉNÉRALES AU PLAN DE DÉMOLITION :**

1. L'ENTREPRENEUR GÉNÉRAL DEVRA FAIRE TOUS LES TRAVAUX DE DÉMOLITION ET PERCEMENTS REQUIS POUR LA RÉALISATION DES TRAVAUX TELS QUE MONTRÉS ET DÉCRITS DANS LES DOCUMENTS D'ARCHITECTURE, DE STRUCTURE, DE MÉCANIQUE, DE GÉNIE CIVIL ET D'ÉLECTRICITÉ, S'IL Y A LIEU
2. TOUS LES ÉQUIPEMENTS ET ACCESSOIRES DIVERS À ENLEVER ET QUI NE SONT PAS À RÉINSTALLER DOIVENT ÊTRE REMIS AU PROPRIÉTAIRE AFIN QU'IL PUISSE VALIDER S'IL DÉSIRE CONSERVER DES ÉLÉMENTS AVANT D'EN DISPOSER.
3. ENLEVER TOUTES LES PARURES DES FENÊTRES EXISTANTES (RIDEAUX, STORES, ETC.) AFFECTÉES PAR LES TRAVAUX ET LES REMETTRE AU PROPRIÉTAIRE.
4. RAGRÉER TOUS LES MURS, CLOISONS, PLANCHERS, PLAFONDS ET TOITS ENDOMMAGÉS PAR LES TRAVAUX DE DÉMOLITION, D'ARCHITECTURE, DE STRUCTURE, DE MÉCANIQUE, D'ÉLECTRICITÉ ET TOUS LES AUTRES TRAVAUX INCLUS AU CONTRAT. LE MOT RAGRÉER SIGNIFIE:
  - a) RÉPARER, CONSOLIDER, SOUFFLER, ÉGALISER, AJUSTER, ALIGNER, MARIER, RESURFACER, FINIR, PEINTURER, RENDRE SEMBLABLE À L'EXISTANT.
  - b) AVEC DES MATÉRIAUX NEUFS ET SEMBLABLES À CEUX EXISTANTS
  - c) FAÇONNER DE MANIÈRE À CE QUE LE PRODUIT FINI SOIT "COMME NEUF" ET QU'IL N'Y AIT PAS DE DIFFÉRENCE ENTRE LES MATÉRIAUX EXISTANTS ET LES NOUVEAUX.
  - d) DANS LE CAS DE SURFACES EXISTANTES À REPEINDRE, RÉPARER ET SABLER TOUTES LES SURFACES AVANT DE PEINTURER
5. DÉMOLIR TOUS LES ÉLÉMENTS ILLUSTRÉS EN POINTILLÉS AU PLAN DE DÉMOLITION EN PLUS DE LA RETOMBÉE DE PLAFOND.
6. ENLEVER TOUTES LES ARMOIRES DE CUISINE EXISTANTES ET REMETTRE AU PROPRIÉTAIRE
7. ENLEVER ET DISPOSER DU SITE TOUS LES ÉLÉMENTS NON RÉCUPÉRÉS.
8. ENLEVER TOUS LES REVÊTEMENTS INDICQUÉS DE SOL EXISTANTS DANS L'ENTRÉE, LA CUISINE, LE SALON ET LA SALLE À MANGER
9. ENLEVER OU RELOCALISER LES PRISES ÉLECTRIQUES EXISTANTES DES CLOISONS DÉMOLIES
10. DÉMANTELER TOUS LES PLAFONDS DE GYPSE, DE PLÂTRE ET DE CARREAUX ACOUSTIQUES EXISTANTS LORSQUE REQUIS POUR RÉALISER LES TRAVAUX DE MÉCANIQUE ET D'ÉLECTRICITÉ. APRÈS LES TRAVAUX D'INGÉNIEURIE, RECONSTRUIRE LES PLAFONDS CONFORMÉMENT AU NOUVEAU PLAN DE PLAFOND (VOIR PAGE DU PLAN DE PLAFOND RÉFLÉCHI) ENLEVER TOUS LES APPAREILS D'ÉCLAIRAGE SPÉCIFIÉ
11. DÉMANTELER ET/OU RELOCALISER TOUTES LES PRISES ÉLECTRIQUES, TÉLÉPHONIQUES ET INFORMATIQUES EXISTANTES, AINSI QUE TOUS LES INTERRUPTEURS ET GRADATEURS PRÉSENTS DANS LES SECTIONS À DÉMOLIR
12. S'ASSURER QU'AUCUN FILS NE RESTERONT À NUS DURANT LA PÉRIODE DES TRAVAUX DE DÉMOLITION, ET CE, JUSQU'À LA FIN. (ÉLECTRICITÉ FERMÉE)
13. OBSTRUER TOUTES SORTIES D'EAU EXISTANTES S'ASSURER QU'IL N'Y AIT AUCUNE FUITE D'EAU RELIÉE À UN PROBLÈME DE PLOMBERIE PENDANT ET JUSQU'À LA FIN DES TRAVAUX DE DÉMOLITION

Stéphanie FOURNIER  
592 Rue Perreault E  
Rouyn-Noranda, QC J9X 3E2  
Projet no. 21073

Modifications:  
August 4, 2021  
Dessin:  
Plan de démolition

4/18



**NOTES GÉNÉRALES AU PLAN DE CONSTRUCTION :**

1. FAIRE LA RÉFECTION DU SOUS-PLANCHER, DES MURS, DES PLAFONDS ET DES PLANCHERS, DE LA PLOMBERIE ET DE L'ÉLECTRICITÉ
2. CONSTRUIRE DE NOUVELLES CLOISONS, VOIR PLAN POUR DÉTERMINER LE TYPE DE CLOISONS REQUISES
3. TOUS LES MRUS QUI SERONT INTÉGRÉS DANS LES COLONNES SERONT ALIGNÉS AVEC LA COLONNE
4. MARQUAGE DES CLOISONS: L'EMPLACEMENT DE TOUTES LES CLOISONS DEVRA ÊTRE MARQUÉ AU SOL POUR APPROBATION AU PRÉALABLE
5. INSTALLER TOUS LES FONDS DE COULAGES ET D'ANCRAGE REQUIS POUR LA FIXATION DES ÉLÉMENTS TELS QUE ÉQUIPEMENTS, MOBILIER INTÉGRÉ, ETC.
6. À TOUS LES ENDROITS OÙ DE NOUVELLES INSTALLATIONS REQUIÉRANT DES FONDS DE CLOUAGES OU D'ANCRAGE FIXÉS SUR DES CLOISONS EXISTANTES, DÉGARNIR LE FINI DANS LA ZONE REQUISE POUR PERMETTRE L'INSTALLATION DES DITS FONDS DE CLOUAGE (EN CONTREPLAQUÉ), PUIS RAGRÉER ADÉQUATEMENT LES SURFACES AVEC MATÉRIAUX TELS QUE L'EXISTANT.
7. DES PERCEMENTS PEUVENT ÊTRE PRÉVUS AU PLANCHER AFIN DE PERMETTRE LES TRAVAUX D'ÉLECTRICITÉ. POUR CONNAÎTRE AVEC PRÉCISION LES QUANTITÉS ET EMBLACEMENT DES TRAVAUX DE PERCEMENT ET DE RAGRÉAGE À FAIRE, SE RÉFÉRER AU PLAN DES BESOINS ÉLECTRIQUES.

P3 Plan de construction  
5 Échelle: 1/4"=1'-0"

**Spécifications pour plan de construction:**

Section à construire



**ÉRIKA LALIBERTÉ**  
designer d'intérieur

info@chroma-design.ca  
819-279-4072  
www.chroma-design.ca  
109, 8e rue,  
Rouyn-Noranda, QC (J9X 2A5)



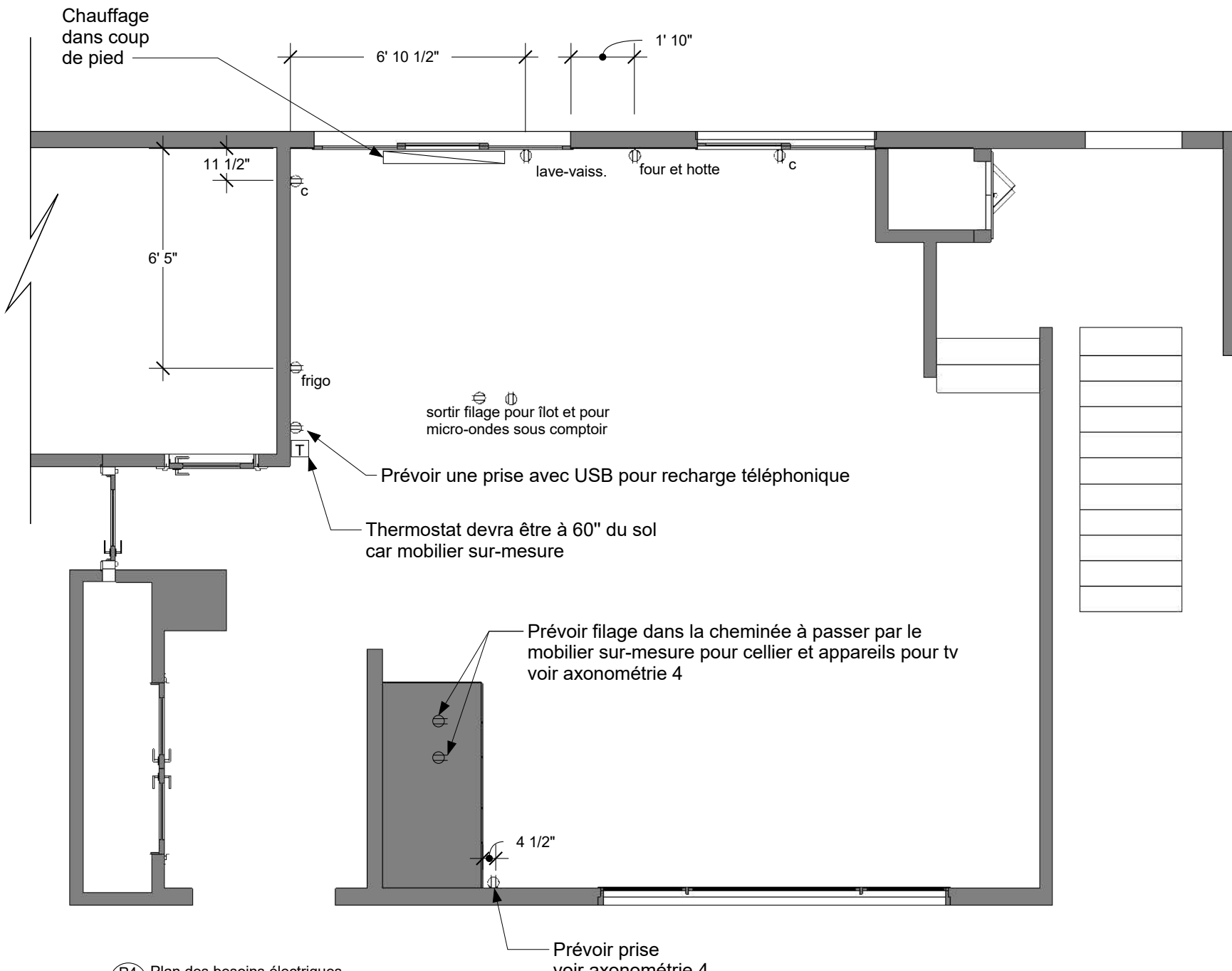
Notes générales:

- Les travaux relatifs à la structure, électricité, plomberie, ventilation, chauffage et/ou climatisation devront être vérifiés par un professionnel ou par les autorités compétentes. La construction devra être exécutée en conformité avec toutes les lois canadiennes, provinciales et municipales selon les règles de l'art. Avant d'exécuter les travaux, l'entrepreneur devra, sous sa seule responsabilité, vérifier toutes les mesures sur place. Les cotations priment sur les dessins. L'entrepreneur devra signifier toute erreur ou omission à la designer d'intérieur afin d'apporter les correctifs nécessaires.
- Tous les 3D ne sont que des représentations artistiques de l'apparence générale du plan. Il ne s'agit pas d'une réplique exacte. Dans tous les cas, se référer aux plans techniques avant les modélisations 3D.

Stéphanie FOURNIER  
592 Rue Perreault E  
Rouyn-Noranda, QC J9X 3E2  
Projet no. 21073

Modifications:  
August 4, 2021  
Dessin:  
Plan de construction

**5/18**

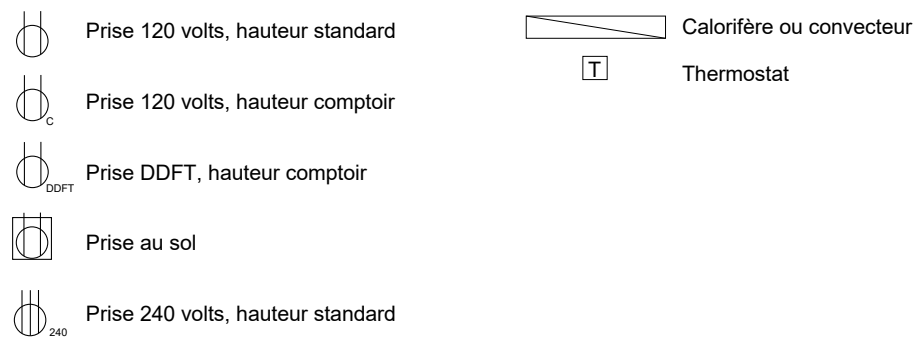


P4 Plan des besoins électriques  
6 Échelle: 1/4"=1'-0"

**NOTES GÉNÉRALES AU PLAN DES BESOINS ÉLECTRIQUES:**

1. CE PLAN DOIT ÊTRE LU CONJOINTEMENT AVEC LE PLAN DES INGÉNIEURS, S'IL Y A LIEU, ET TOUTES DIFFÉRENCES ENTRE CEUX-CI DEVRONT ÊTRE SIGNALÉES AUX PROFESSIONNELS AVANT L'EXÉCUTION DES TRAVAUX.
2. L'ENTREPRENEUR EN ÉLECTRICITÉ DOIT PRENDRE CONNAISSANCE DES CODES D'AMÉNAGEMENT DE L'ÉDIFICE, DONNANT LA DESCRIPTION DU POUVOIR ÉLECTRIQUE ET DES TRAVAUX D'ÉLECTRICITÉ FOURNIS ET INSTALLÉS PAR L'ÉDIFICE. IL DOIT VÉRIFIER SI LE POUVOIR ÉLECTRIQUE EST SUFFISANT ET INCLURE DANS SON PRIX TOUTE ADDITION POUR COMPLÉTER L'INSTALLATION.
3. LES CODES ET NORMES EN VIGUEUR DOIVENT ÊTRE RESPECTÉS.
4. LE DÉCOUPAGE DOIT ÊTRE FAIT PAR L'ENTREPRENEUR ÉLECTRICIEN, LE REMPLISSAGE ET LA FINITION PAR L'ENTREPRENEUR GÉNÉRAL.
5. L'ENTREPRENEUR EN ÉLECTRICITÉ DOIT FOURNIR ET INSTALLER TOUS LES ITEMS ET TOUTE LA MAIN-D'OEUVRE NÉCESSAIRE À UNE PARFAITE ET COMPLÈTE EXÉCUTION DES TRAVAUX DÉCRITS SUR LES PLANS ET DEVIS.
6. L'INSTALLATION DE TOUS LES ITEMS DOIT ÊTRE EXÉCUTÉE EN TENANT COMPTE QU'UNE FACILITÉ D'INSPECTION ET RÉPARATION ET ENTRETIEN EST ESSENTIELLE.
7. L'ENTREPRENEUR ÉLECTRICIEN DOIT VÉRIFIER TOUTES LES SPÉCIFICATIONS ET EMBLEMES DES ITEMS ÉLECTRIQUES AVEC LES PLANS DES INGÉNIEURS, S'IL Y A LIEU, ET RAPPORTER AU DESIGNER TOUTES ERREURS, OMISSIONS ET/OU ANOMALIES.
8. L'INSTALLATION DE TOUS LES APPAREILS DOIT ÊTRE COORDONNÉE AVEC LE CLIENT ET/OU LE PROPRIÉTAIRE DE LA BÂTISSE.
9. L'ENTREPRENEUR EN ÉLECTRICITÉ DOIT FAIRE À SES FRAIS ET RISQUES, LE TRANSPORT, LE DÉCHARGEMENT ET L'ENTREPOSAGE DE TOUS LES MATÉRIAUX ET APPAREILS ÉLECTRIQUES ET CECI, JUSQU'À L'INSTALLATION FINALE ET PERMANENTE. IL DOIT AUSSI LES PROTÉGER CONTRE TOUT DOMMAGE. L'ENTRÉE ET L'ÉQUIPEMENT DU SERVICE DOIVENT SATISFAIRE LES CONFITON ET EXIGENCES D'HYDRO-QUÉBEC.
10. L'ENTREPRENEUR EN ÉLECTRICITÉ DOIT INCLURE TOUS LES APPAREILS D'ÉCLAIRAGE, VOIR AUCUN CONDUIT ET FILAGE NE SERA APPARENT.
11. L'ENTREPRENEUR EN ÉLECTRICITÉ DOIT S'ASSURER QUE TOUTES LES SORTIES ÉLECTRIQUES ET TÉLÉPHONIQUES SERONT INSTALLÉS AUX ENDROITS INDIQUÉS SUR LES PLANS. SI LES ÉLÉMENTS ÉLECTRIQUES APPARAISSENT AU PLAN SANS COTATIONS, C'EST QU'ELLES DOIVENT ÊTRE PRÉSENTES SUR UNE PORTION DE MUR SANS AVOIR BESOIN D'ÊTRE À UN ENDROIT PRÉCIS.
12. SEULES LES PRISES NÉCESSAIRES SONT INDIQUÉES AU PLAN. POUR UNE CONSTRUCTION DE NOUVELLE PIÈCE, L'ENTREPRENEUR EN ÉLECTRICITÉ DEVRA S'ASSURER D'AVOIR LE NOMBRE DE PRISES ÉLECTRIQUES DEMANDÉES SELON LE CODE NATIONAL DU BÂTIMENT ET AJOUTER DES PRISES, AU BESOIN, À CELLES INDIQUÉES AU PLAN.
13. AUCUNE BOÎTE ÉLECTRIQUE NE DOIT ÊTRE ADOSSÉE À UNE AUTRE DANS UNE CLOISON.
14. TOUTES LES PLAQUES DE FINITION DEVRONT ÊTRE IDENTIQUES, NEUVES, DE MÊME COLLECTION QUE LES INTERRUPTEURS.

**Spécifications pour plan des besoins électriques**



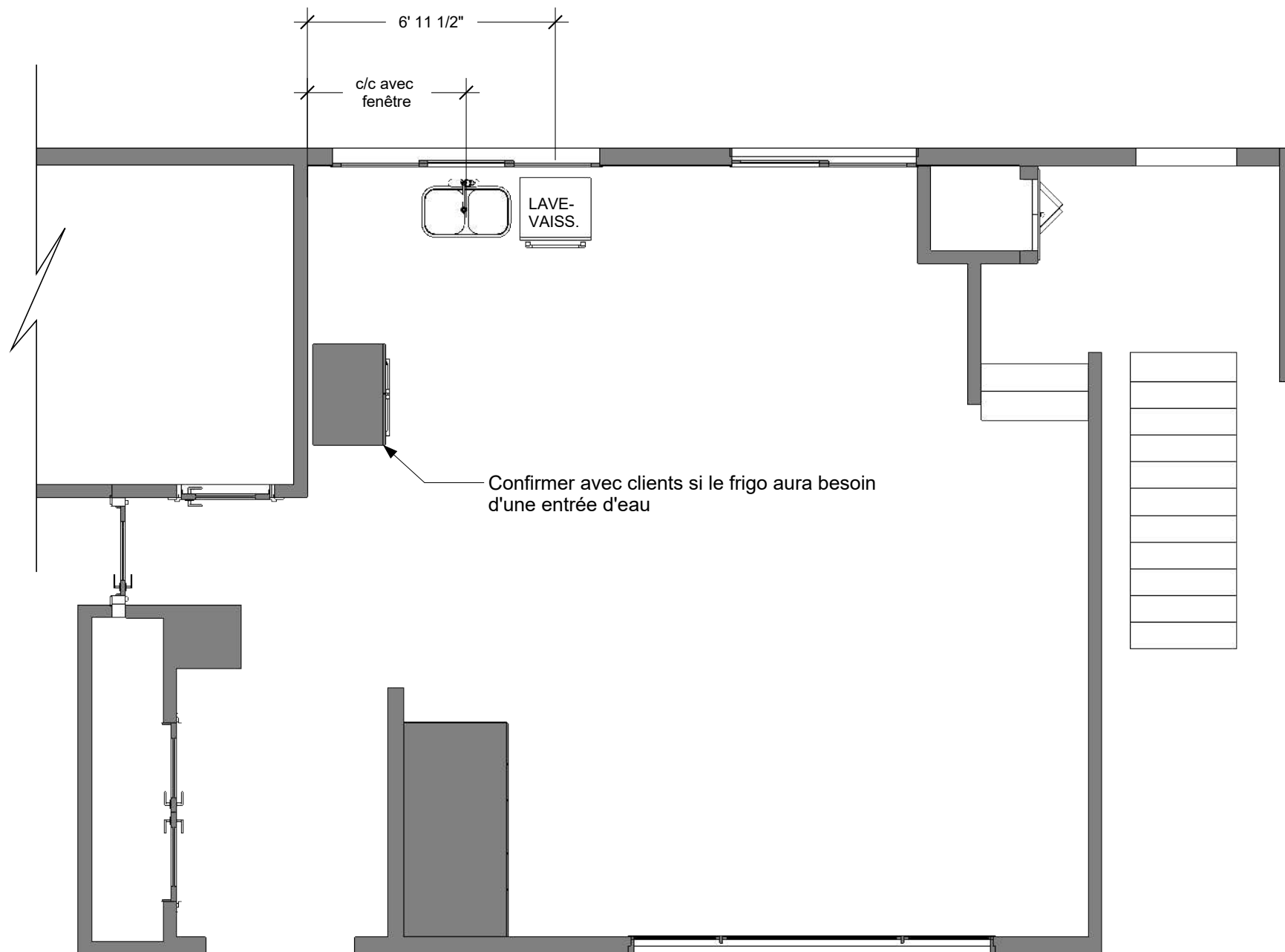
**Notes générales:**

- Les travaux relatifs à la structure, électricité, plomberie, ventilation, chauffage et/ou climatisation devront être vérifiés par un professionnel ou par les autorités compétentes. La construction devra être exécutée en conformité avec toutes les lois canadiennes, provinciales et municipales selon les règles de l'art. Avant d'exécuter les travaux, l'entrepreneur devra, sous sa seule responsabilité, vérifier toutes les mesures sur place. Les cotations priment sur les dessins. L'entrepreneur devra signifier toute erreur ou omission à la designer d'intérieur afin d'apporter les correctifs nécessaires.
- Tous les 3D ne sont que des représentations artistiques de l'apparence générale du plan. Il ne s'agit pas d'une réplique exacte. Dans tous les cas, se référer aux plans techniques avant les modélisations 3D.

Stéphanie FOURNIER  
592 Rue Perreault E  
Rouyn-Noranda, QC J9X 3E2  
Projet no. 21073

Modifications:  
August 4, 2021  
Dessin:  
Plan des besoins électriques

6/18



**NOTES GÉNÉRALES AU PLAN DES BESOINS DE PLOMBERIE:**

1. FAIRE LA RÉFECTION ET LA RELOCALISATION DE TOUS LES APPAREILS DE PLOMBERIE, S'IL Y A LIEU, LE TOUT SELON LE CODE DU BÂTIMENT ET LES SPÉCIFICATIONS DE L'APPAREIL.
2. PRÉVOIR ET S'ASSURER DU RESPECT DES NORMES EN CE QUI A TRAIT AUX PENTES EXIGÉES POUR LES DRAINS ET AUTRES INSTALLATIONS
3. S'ASSURER DU BON FONCTIONNEMENT DES APPAREILS

P5 Plan des besoins de plomberie  
7 Échelle: 1/4"=1'-0"

Notes générales:

- Les travaux relatifs à la structure, électricité, plomberie, ventilation, chauffage et/ou climatisation devront être vérifiés par un professionnel ou par les autorités compétentes. La construction devra être exécutée en conformité avec toutes les lois canadiennes, provinciales et municipales selon les règles de l'art. Avant d'exécuter les travaux, l'entrepreneur devra, sous sa seule responsabilité, vérifier toutes les mesures sur place. Les cotations priment sur les dessins. L'entrepreneur devra signifier toute erreur ou omission à la designer d'intérieur afin d'apporter les correctifs nécessaires.
- Tous les 3D ne sont que des représentations artistiques de l'apparence générale du plan. Il ne s'agit pas d'une réplique exacte. Dans tous les cas, se référer aux plans techniques avant les modélisations 3D.

Stéphanie FOURNIER  
592 Rue Perreault E  
Rouyn-Noranda, QC J9X 3E2  
Projet no. 21073

Modifications:  
August 4, 2021

Dessin:  
Plan des besoins de plomberie

7/18



**ÉRIKA LALIBERTÉ**  
designer d'intérieur

info@chroma-design.ca  
819-279-4072  
www.chroma-design.ca  
109, 8e rue,  
Rouyn-Noranda, QC (J9X 2A5)

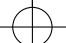


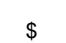
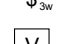




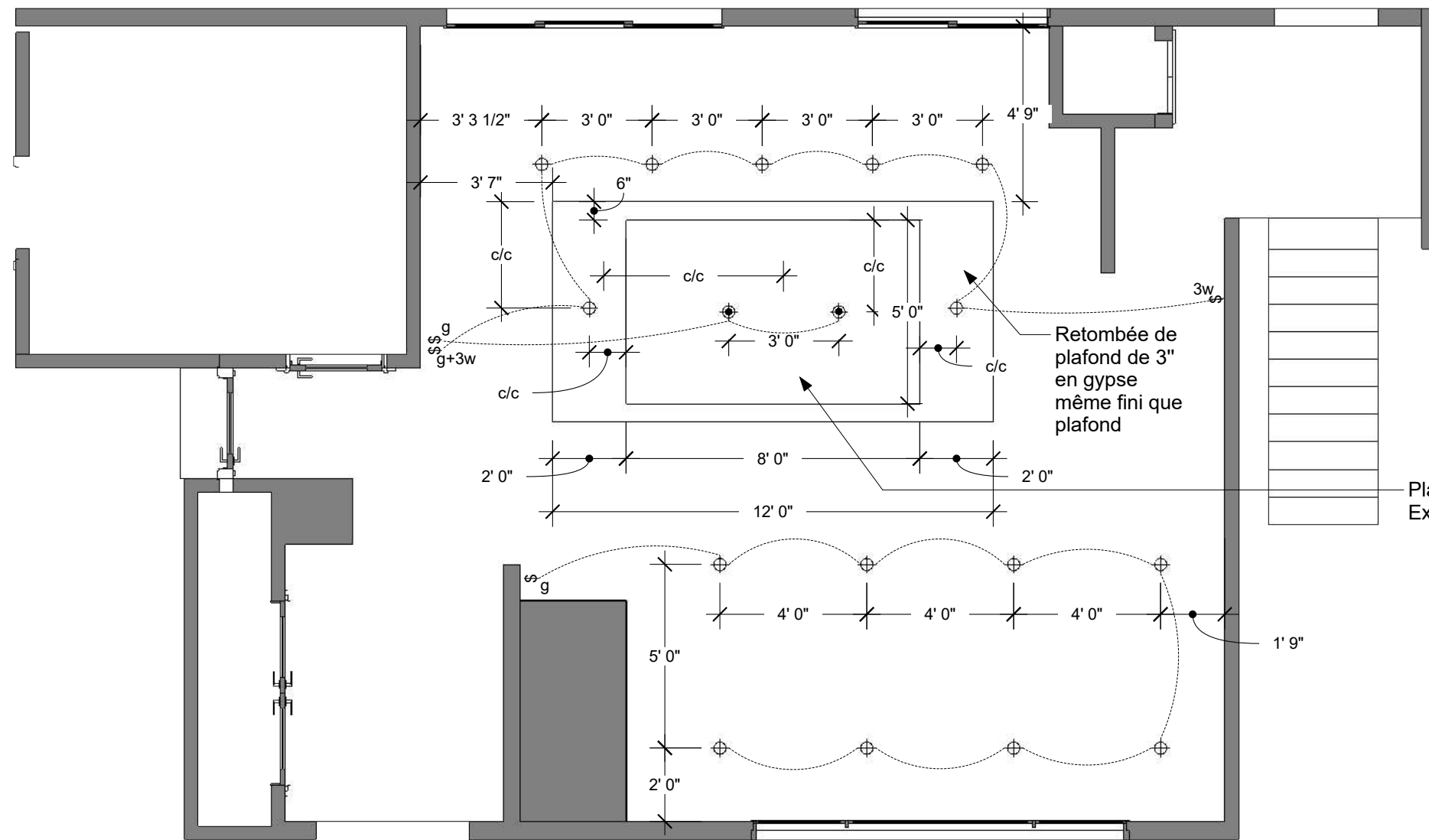


NOTES GÉNÉRALES AU PLAN DE PLAFOND RÉFLÉCHI :

1. SI L'INDICATION DES INTERRUPTEURS N'APPARAÎT PAS SUR LES PLANS, LES PLACER À L'ENDROIT LE PLUS LOGIQUE OU CONFIRMER LE TOUT AVEC LE CLIENT
2. LA FERMETURE DES PLAFONDS SE FERA APRÈS LE PASSAGE, DANS L'ENTREPLAFOND, DU FILAGE DE COMMUNICATION.
3. REMPLACER TOUS LES ÉLÉMENTS ENDOMMAGÉS OU MAL INSTALLÉS.

**Spécifications pour plan de plafond réfléchi:**

-  Encastrés
-  Plafonnier
-  Suspension
-  Murale
-  Interrupteur
-  Interrupteur 3 voies
-  Ventilation



Plafond tendu noir  
Extenzo ou Barrisol

Retombée de  
plafond de 3"  
en gypse  
même fini que  
plafond

P6 Plan de plafond réfléchi  
8 Échelle: 1/4"=1'-0"

Notes générales:

- Les travaux relatifs à la structure, électricité, plomberie, ventilation, chauffage et/ou climatisation devront être vérifiés par un professionnel ou par les autorités compétentes. La construction devra être exécutée en conformité avec toutes les lois canadiennes, provinciales et municipales selon les règles de l'art. Avant d'exécuter les travaux, l'entrepreneur devra, sous sa seule responsabilité, vérifier toutes les mesures sur place. Les cotations priment sur les dessins. L'entrepreneur devra signifier toute erreur ou omission à la designer d'intérieur afin d'apporter les correctifs nécessaires.
- Tous les 3D ne sont que des représentations artistiques de l'apparence générale du plan. Il ne s'agit pas d'une réplique exacte. Dans tous les cas, se référer aux plans techniques avant les modélisations 3D.



**ÉRIKA LALIBERTÉ**  
designer d'intérieur

info@chroma-design.ca  
819-279-4072  
www.chroma-design.ca  
109, 8e rue,  
Rouyn-Noranda, QC (J9X 2A5)



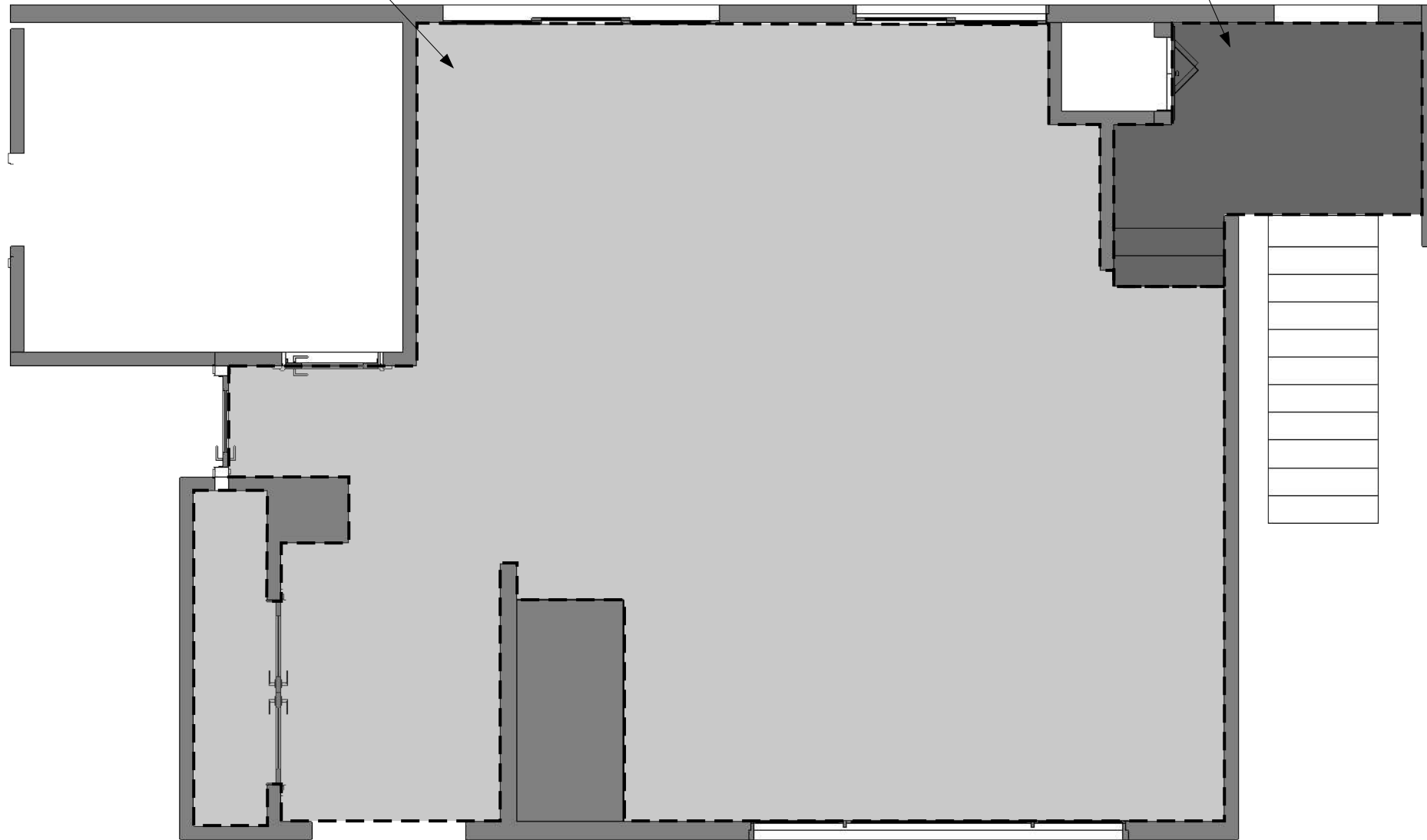
Stéphanie FOURNIER  
592 Rue Perreault E  
Rouyn-Noranda, QC J9X 3E2  
Projet no. 21073

Modifications:  
August 4, 2021  
Dessin:  
Plan de plafond réfléchi

8/18

515 pieds carrés à couvrir  
 Revêtement de vinyle  
 Centura  
 Dura contract elements  
 Couleur : cloud

Ajouter 50 pieds carrés si les clients désirent couvrir aussi cette portion



**NOTES GÉNÉRALES AU PLAN DES FINIS AUX PLANCHERS:**

1. L'ENTREPRENEUR S'ASSURERA QUE TOUTES LES SURFACES DE PLANCHER À RECOUVRIR SERONT PRÉPARÉES. ELLES DEVRONT ÊTRE SOLIDES, PROPRES, SÈCHES ET EXEMPTES DE TOUTES TÂCHES D'HUILE OU DE GRAISSE POUVANT EMPÊCHER L'ADHÉRENCE DU RECOUVREMENT.
2. TOUS DÉFAUTS SUR LES SURFACES DE PLANCHER À RECOUVRIR DEVRONT ÊTRE RÉPARÉS.
3. PRÉVOIR D'OBSTRUER TOUTE OUVERTURE ET/OU IMPERFECTION AVEC UN CIMENT À SÉCHAGE RAPIDE.
4. TOUS LES REVÊTEMENTS DE MÊME SPÉCIFICATIONS DEVRONT ÊTRE DU MÊME LOT.
5. UTILISER LA COLLE RECOMMANDÉE PAR LE MANUFACTURIER SI L'INSTALLATION DOIT ÊTRE FAITES PAR COLLE
6. INSTALLER SELON LES RECOMMANDATIONS DU MANUFACTURIER.

**CARRELAGE AU SOL**

7. PRÉPARATION DES SURFACES
8. ENLEVER LE REVÊTEMENT EXISTANT ET PRÉPARER LE SUPPORT POUR L'INSTALLATION DES CARREAUX.
9. L'ENTREPRENEUR S'ASSURERA QUE TOUTES LES SURFACES DE PLANCHER À RECOUVRIR SERONT RÉPARÉES. ELLES DEVRONT ÊTRE SOLIDES, PROPRES, SÈCHES ET EXEMPTES DE TOUTES TÂCHES D'HUILE, OU DE GRAISSE POUVANT EMPÊCHER L'ADHÉRENCE DU RECOUVREMENT.
10. PRÉVOIR D'OBSTRUER TOUTE OUVERTURE ET/OU IMPERFECTION AVEC UN CIMENT À SÉCHAGE RAPIDE.
11. PRÉVOIR UN CIMENT AUTO-NIVELLANT AFIN D'OBTENIR UNE SURFACE DE NIVEAU.
12. ENLEVER LE REVÊTEMENT EXISTANT ET PRÉPARER LE SUPPORT POUR L'INSTALLATION DES CARREAUX.
13. SUIVRE LES RECOMMANDATIONS DU MANUFACTURIER POUR LA POSE

P7 Plan des finis aux sols  
 9 Échelle: 1/4"=1'-0"



**ÉRIKA LALIBERTÉ**  
 designer d'intérieur

info@chroma-design.ca  
 819-279-4072  
 www.chroma-design.ca  
 109, 8e rue,  
 Rouyn-Noranda, QC (J9X 2A5)



Notes générales:

- Les travaux relatifs à la structure, électricité, plomberie, ventilation, chauffage et/ou climatisation devront être vérifiés par un professionnel ou par les autorités compétentes. La construction devra être exécutée en conformité avec toutes les lois canadiennes, provinciales et municipales selon les règles de l'art. Avant d'exécuter les travaux, l'entrepreneur devra, sous sa seule responsabilité, vérifier toutes les mesures sur place. Les cotations priment sur les dessins. L'entrepreneur devra signifier toute erreur ou omission à la designer d'intérieur afin d'apporter les correctifs nécessaires.
- Tous les 3D ne sont que des représentations artistiques de l'apparence générale du plan. Il ne s'agit pas d'une réplique exacte. Dans tous les cas, se référer aux plans techniques avant les modélisations 3D.

Stéphanie FOURNIER  
 592 Rue Perreault E  
 Rouyn-Noranda, QC J9X 3E2  
 Projet no. 21073

Modifications:  
 August 4, 2021  
 Dessin:  
 Plan des finis aux sols

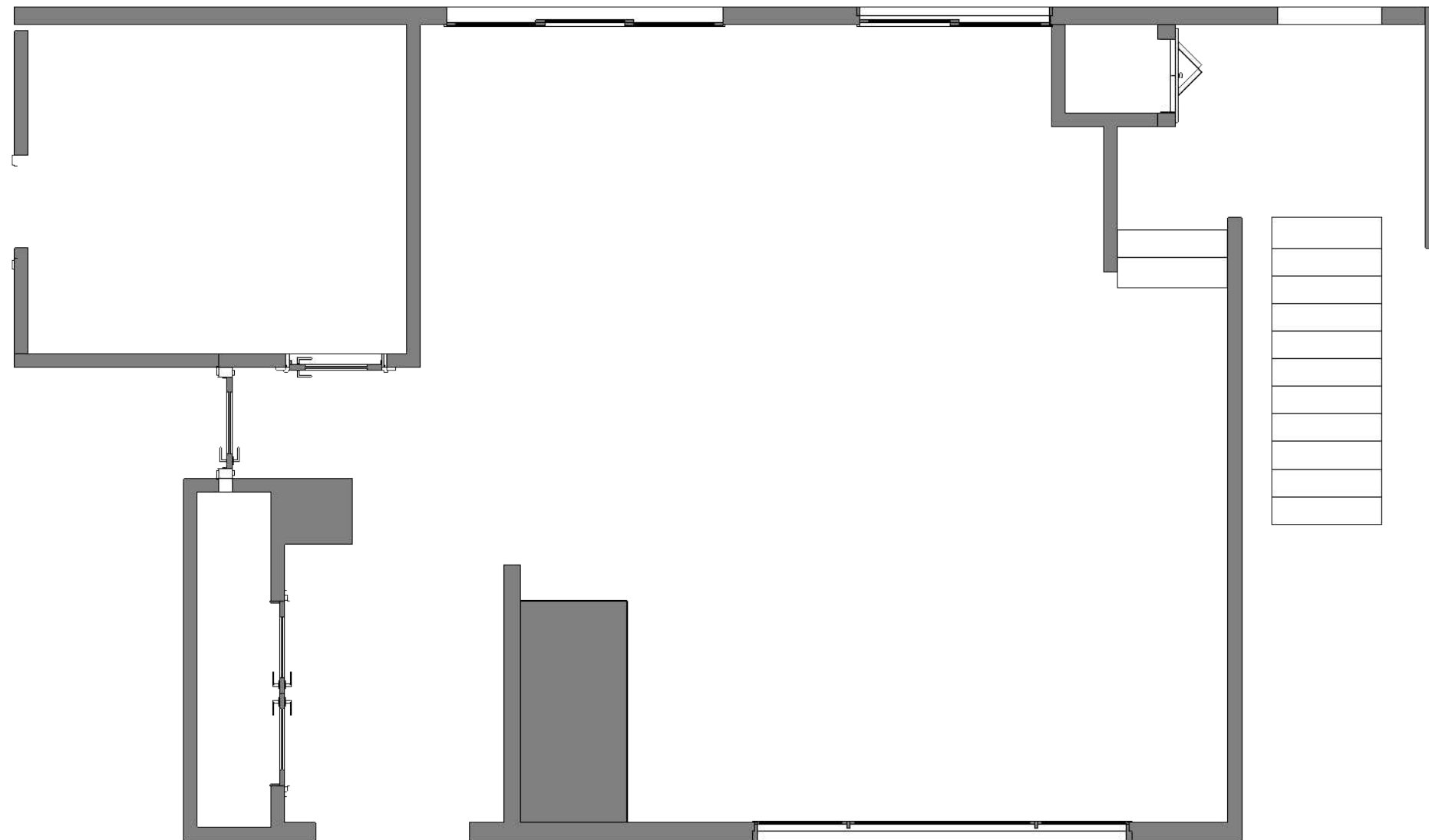
9/18

#### NOTES GÉNÉRALES AU PLAN DES FINIS AUX MURS:

1. SAUF INDICATION CONTRAIRE, TOUS LES MURS SERONT PEINTS EN OC-117 FINI VELOURS
2. VOIR LE PLAN DE PLAFOND RÉFLÉCHI POUR LES DIFFÉRENTS TYPES DE PLAFOND, S'IL Y A LIEU
3. SAUF INDICATION CONTRAIRE, TOUS LES PLAFONDS DE GYPSE SERONT PEINTS EN OC-117 FINI MAT
4. SAUF INDICATION CONTRAIRE, TOUS LES CADRAGES ET LES PORTES SERONT PEINTS EN OC-117 FINI SEMI-LUSTRE

#### PRÉPARATION DES SURFACES

1. LES SURFACES À PEINDRE DOIVENT ÊTRE SOLIDES, SÈCHES, PROPRES, EXEMPTES DE POUSSIÈRES, GRAISSE, HUILE, ROUILLE ET DE TOUTES MATIÈRES ÉTRANGÈRES SUSCEPTIBLES DE COMPROMETTRE LA BONNE APPARENCE DES COUCHES DE FINITION.
2. BOUCHER LES TROUS ET AUTRES IMPERFECTIONS AVEC DU CIMENT À JOINT. LAISSER SÉCHER ET PONCER.
3. COUCHES DE FOND
4. APPLIQUER D'ABORD UN APPRÊT-SCELLEUR AU LATEX SUR LES RETOUCHES FAITES AVEC DU CIMENT À JOINT.
5. APPLIQUER ENSUITE UNE SOUS-COUCHE SUPER ADHÉRENTE AU LATEX DE BENJAMIN MOORE.
6. APPLIQUER 2 COUCHES DE FINITION.
7. LA PEINTURE DE FINITION DOIT COUVRIR PARFAITEMENT LA SURFACE. SI APRÈS LA DEUXIÈME COUCHE DE FINITION DES IMPERFECTIONS SUBSISTENT, UNE TROISIÈME COUCHE DEVRA ÊTRE APPLIQUÉE ET AINSI DE SUITE JUSQU'À L'OBTENTION D'UNE SURFACE PARFAITEMENT OPAQUE ET DE LA COULEUR SPÉCIFIÉE



P8 Plan des finis aux murs  
10 Échelle: 1/4"=1'-0"



**ÉRIKA LALIBERTÉ**  
designer d'intérieur

info@chroma-design.ca  
819-279-4072  
www.chroma-design.ca  
109, 8e rue,  
Rouyn-Noranda, QC (J9X 2A5)



#### Notes générales:

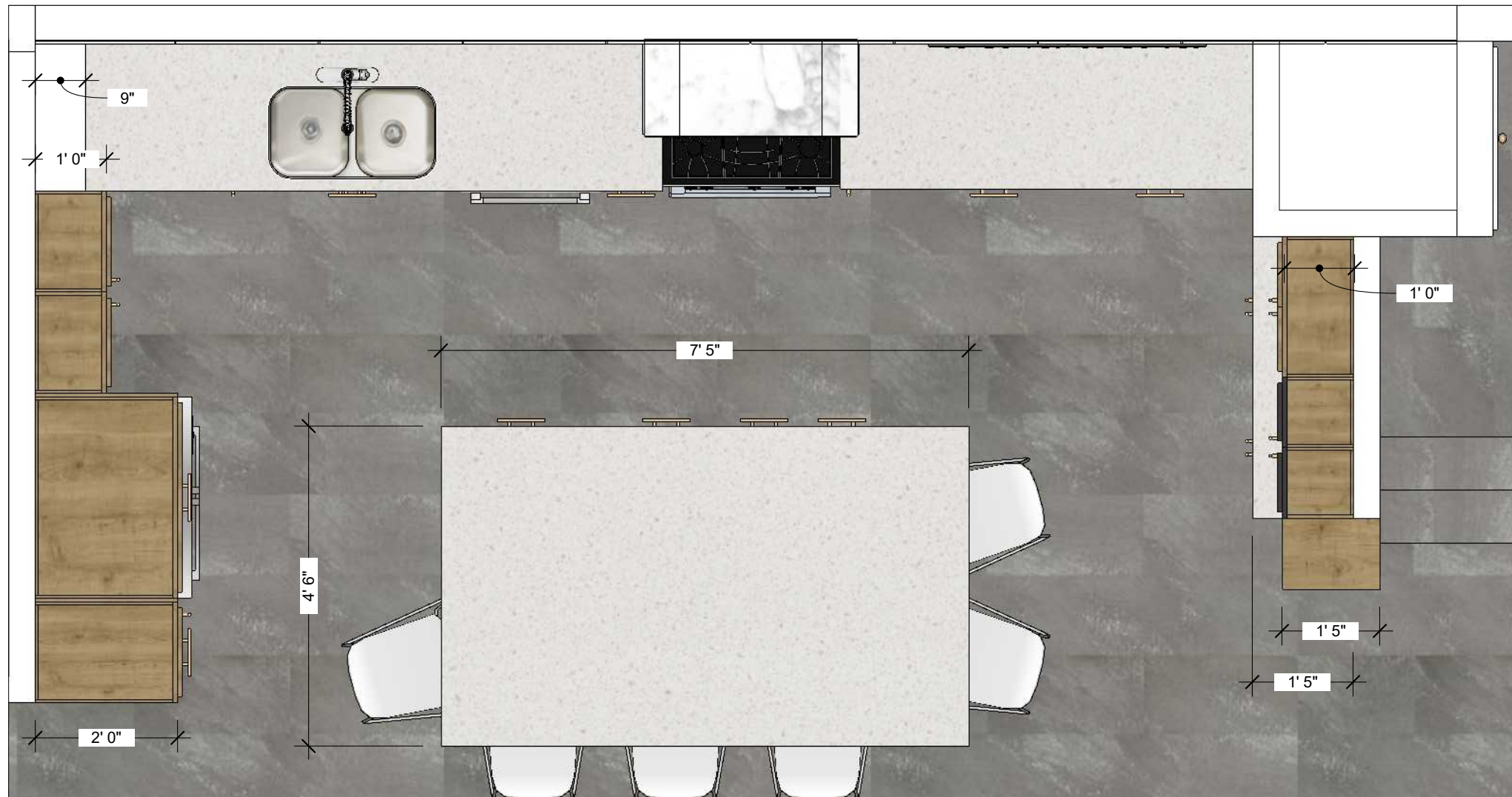
- Les travaux relatifs à la structure, électricité, plomberie, ventilation, chauffage et/ou climatisation devront être vérifiés par un professionnel ou par les autorités compétentes. La construction devra être exécutée en conformité avec toutes les lois canadiennes, provinciales et municipales selon les règles de l'art. Avant d'exécuter les travaux, l'entrepreneur devra, sous sa seule responsabilité, vérifier toutes les mesures sur place. Les cotations priment sur les dessins. L'entrepreneur devra signifier toute erreur ou omission à la designer d'intérieur afin d'apporter les correctifs nécessaires.
- Tous les 3D ne sont que des représentations artistiques de l'apparence générale du plan. Il ne s'agit pas d'une réplique exacte. Dans tous les cas, se référer aux plans techniques avant les modélisations 3D.

Stéphanie FOURNIER  
592 Rue Perreault E  
Rouyn-Noranda, QC J9X 3E2  
Projet no. 21073

Modifications:  
August 4, 2021

Dessin:  
Plan des finis aux murs

# 10/18



P9 Plan pour ébénisterie  
11 Échelle: 1/4"=1'-0"



**ÉRIKA LALIBERTÉ**  
designer d'intérieur

info@chroma-design.ca  
819-279-4072  
www.chroma-design.ca  
109, 8e rue,  
Rouyn-Noranda, QC (J9X 2A5)



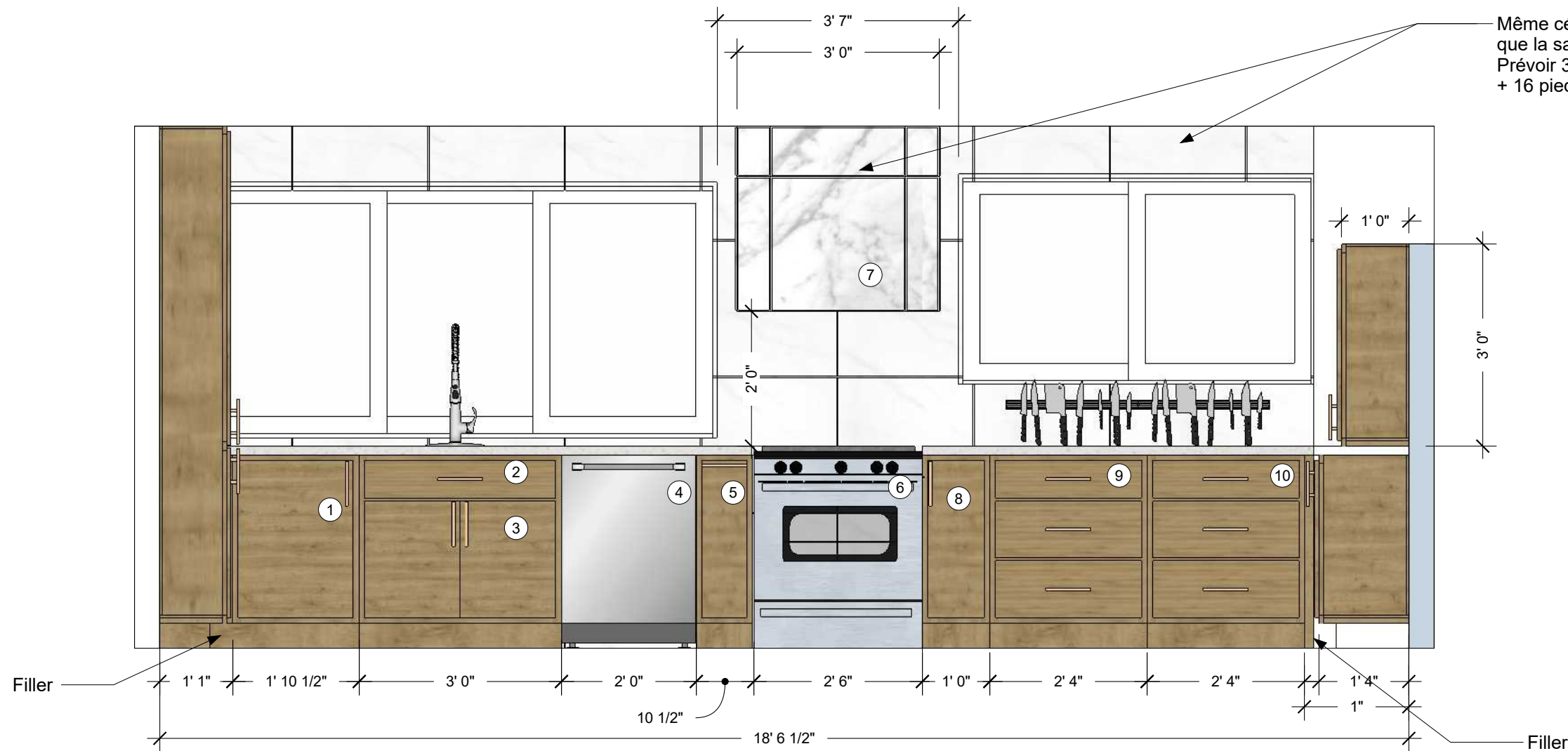
Notes générales:

- Les travaux relatifs à la structure, électricité, plomberie, ventilation, chauffage et/ou climatisation devront être vérifiés par un professionnel ou par les autorités compétentes. La construction devra être exécutée en conformité avec toutes les lois canadiennes, provinciales et municipales selon les règles de l'art. Avant d'exécuter les travaux, l'entrepreneur devra, sous sa seule responsabilité, vérifier toutes les mesures sur place. Les cotations priment sur les dessins. L'entrepreneur devra signifier toute erreur ou omission à la designer d'intérieur afin d'apporter les correctifs nécessaires.
- Tous les 3D ne sont que des représentations artistiques de l'apparence générale du plan. Il ne s'agit pas d'une réplique exacte. Dans tous les cas, se référer aux plans techniques avant les modélisations 3D.

Stéphanie FOURNIER  
592 Rue Perreault E  
Rouyn-Noranda, QC J9X 3E2  
Projet no. 21073

Modifications:  
August 4, 2021  
Dessin:  
Plan pour ébénisterie





Même céramique murale  
que la salle de bain  
Prévoir 38 pieds carrés à couvrir  
+ 16 pieds carrés pour la hotte

LÉGENDE DES SPÉCIFICATIONS POUR ÉBÉNISTERIE

\*\*TOUTES LES PORTES OU TIROIRS SERONT SUR AMORTISSEUR DE TYPE BLU MOTION OU L'ÉQUIVALENT  
\*\* TOUS LES SYSTÈMES INSCRITS PEUVENT ÊTRE MODIFIÉS PAR UN ÉQUIVALENT S'IL CORRESPOND À UN MEILLEUR RAPPORT QUALITÉ/PRIX  
\*\*CONFIRMER LE CHOIX DES POIGNÉES AVEC LES CLIENTS, SOUMISSIONNER UNE POIGNÉE À 10\$/UN .

1. ARMOIRE DE COIN AVEC TABLETTE
2. SOS BASCULANT
3. PORTE SOUS ÉVIER
4. ESPACE POUR LAVE-VAISSELLE
5. TIROIR COULISSANT DE TYPE WEBKIT1217217 OU L'ÉQUIVALENT
6. ESPACE POUR FOUR
7. HOTTE (L'ÉBÉNISTE DEVRA FOURNIR LA STRUCTURE EN CONTREPLAQUÉ ET L'ENTREPRENEUR APOSSERA LA CÉRAMIQUE SUR CELLE-CI) HOTTE ENCASTRÉE FOURNIE PAR LES CLIENTS
8. TABLETTES AJUSTABLES SUR TOUTE LA HAUTEUR
9. TIROIRS
10. TIROIRS
11. ARMOIRE AVEC TABLETTE AJUSTABLE SUR TOUTE LA HAUTEUR
12. ESPACE OUVERT (PAS DE PANNEAU DE FINITION À LA GAUCHE, REND L'ESPACE ACCESSIBLE DE LA CUISINE OU DE L'ENTRÉE
13. TIROIRS
14. ARMOIRE DE TYPE AVENTOS HK OU L'ÉQUIVALENT (VOIR PROFONDEUR AVEC PLAN D'ÉBÉNISTERIE)
15. FRIGO RECOMMANDÉE DE PROFONDEUR COMPTOIR
16. ARMOIRE AVEC TABLETTES AJUSTABLES SUR TOUTE LA HAUTEUR (VOIR PROFONDEUR SUR PLAN ÉBÉNISTERIE)
17. TABLETTES FLOTTANTES FIXES EN POLYMÈRE BLANC
18. ARMOIRE AVEC TABLETTES AJUSTABLES SUR TOUTE LA HAUTEUR
19. ARMOIRE AVEC TABLETTES AJUSTABLES SUR TOUTE LA HAUTEUR
20. ARMOIRE AVEC TABLETTES AJUSTABLES SUR TOUTE LA HAUTEUR. PORTES DE VERRE AVEC POURTOUR NOIR ET INTÉRIEUR DU CABINET DOIT ÊTRE EN MÉLAMINE DE TYPE M1
21. ARMOIRE AVEC TABLETTES AJUSTABLES SUR TOUTE LA HAUTEUR
22. BIBLIOTHÈQUE AVEC TABLETTES FIXES OUVERTE DE PART ET D'AUTRE
23. ARMOIRE ÉTROITE POUR PLANCHES À DÉCOUPER
24. TIROIR ÉPICES AU 45 DEGRÉS
25. TIROIRS
26. ESPACE POUR MICRO-ONDES
27. TIROIR
28. TIROIR POUCELLE/RECYCLAGE DE TYPE EURO-CARGO - AJOUTER UN TIROIR À L'INTÉRIEUR POUR SACS À POUCELLE
29. TABLETTES FIXES FLOTTANTES

E1 Élévation 1  
12 Échelle: 1/2"=1'-0"

Notes générales:

- Les travaux relatifs à la structure, électricité, plomberie, ventilation, chauffage et/ou climatisation devront être vérifiés par un professionnel ou par les autorités compétentes. La construction devra être exécutée en conformité avec toutes les lois canadiennes, provinciales et municipales selon les règles de l'art. Avant d'exécuter les travaux, l'entrepreneur devra, sous sa seule responsabilité, vérifier toutes les mesures sur place. Les cotations priment sur les dessins. L'entrepreneur devra signifier toute erreur ou omission à la designer d'intérieur afin d'apporter les correctifs nécessaires.
- Tous les 3D ne sont que des représentations artistiques de l'apparence générale du plan. Il ne s'agit pas d'une réplique exacte. Dans tous les cas, se référer aux plans techniques avant les modélisations 3D.

Stéphanie FOURNIER  
592 Rue Perreault E  
Rouyn-Noranda, QC J9X 3E2  
Projet no. 21073

Modifications:  
August 4, 2021  
Dessin:  
Élévation 1

12/18



ÉRIKA LALIBERTÉ  
designer d'intérieur

info@chroma-design.ca  
819-279-4072  
www.chroma-design.ca  
109, 8e rue,  
Rouyn-Noranda, QC (J9X 2A5)





#### LÉGENDE DES SPÉCIFICATIONS POUR ÉBÉNISTERIE

\*\*TOUTES LES PORTES OU TIROIRS SERONT SUR AMORTISSEUR DE TYPE BLU MOTION OU L'ÉQUIVALENT  
 \*\* TOUS LES SYSTÈMES INSCRITS PEUVENT ÊTRE MODIFIÉS PAR UN ÉQUIVALENT S'IL CORRESPOND À UN MEILLEUR RAPPORT QUALITÉ/PRIX  
 \*\*CONFIRMER LE CHOIX DES POIGNÉES AVEC LES CLIENTS, SOUMISSIONNER UNE POIGNÉE À 10\$/UN .

1. ARMOIRE DE COIN AVEC TABLETTE
2. SOS BASCULANT
3. PORTE SOUS ÉVIER
4. ESPACE POUR LAVE-VAISSELLE
5. TIROIR COULISSANT DE TYPE WEBKIT1217217 OU L'ÉQUIVALENT
6. ESPACE POUR FOUR
7. HOTTE (L'ÉBÉNISTE DEVRA FOURNIR LA STRUCTURE EN CONTREPLAQUÉ ET L'ENTREPRENEUR APPOSERA LA CÉRAMIQUE SUR CELLE-CI) HOTTE ENCASTRÉE FOURNIE PAR LES CLIENTS
8. TABLETTES AJUSTABLES SUR TOUTE LA HAUTEUR
9. TIROIRS
10. TIROIRS
11. ARMOIRE AVEC TABLETTE AJUSTABLE SUR TOUTE LA HAUTEUR
12. ESPACE OUVERT (PAS DE PANNEAU DE FINITION À LA GAUCHE, REND L'ESPACE ACCESSIBLE DE LA CUISINE OU DE L'ENTRÉE
13. TIROIRS
14. ARMOIRE DE TYPE AVENTOS HK OU L'ÉQUIVALENT (VOIR PROFONDEUR AVEC PLAN D'ÉBÉNISTERIE)
15. FRIGO RECOMMANDÉE DE PROFONDEUR COMPTOIR
16. ARMOIRE AVEC TABLETTES AJUSTABLES SUR TOUTE LA HAUTEUR (VOIR PROFONDEUR SUR PLAN ÉBÉNISTERIE)
17. TABLETTES FLOTTANTES FIXES EN POLYMÈRE BLANC
18. ARMOIRE AVEC TABLETTES AJUSTABLES SUR TOUTE LA HAUTEUR
19. ARMOIRE AVEC TABLETTES AJUSTABLES SUR TOUTE LA HAUTEUR
20. ARMOIRE AVEC TABLETTES AJUSTABLES SUR TOUTE LA HAUTEUR. PORTES DE VERRE AVEC POURTOUR NOIR ET INTÉRIEUR DU CABINET DOIT ÊTRE EN MÉLAMINE DE TYPE M1
21. ARMOIRE AVEC TABLETTES AJUSTABLES SUR TOUTE LA HAUTEUR
22. BIBLIOTHÈQUE AVEC TABLETTES FIXES OUVERTE DE PART ET D'AUTRE
23. ARMOIRE ÉTROITE POUR PLANCHES À DÉCOUPER
24. TIROIR ÉPICES AU 45 DEGRÉS
25. TIROIRS
26. ESPACE POUR MICRO-ONDES
27. TIROIR
28. TIROIR POUBELLE/RECYCLAGE DE TYPE EURO-CARGO - AJOUTER UN TIROIR À L'INTÉRIEUR POUR SACS À POUBELLE
29. TABLETTES FIXES FLOTTANTES

E1 Élévation 2  
 13 Échelle: 1/2"=1'-0"

#### Notes générales:

- Les travaux relatifs à la structure, électricité, plomberie, ventilation, chauffage et/ou climatisation devront être vérifiés par un professionnel ou par les autorités compétentes. La construction devra être exécutée en conformité avec toutes les lois canadiennes, provinciales et municipales selon les règles de l'art. Avant d'exécuter les travaux, l'entrepreneur devra, sous sa seule responsabilité, vérifier toutes les mesures sur place. Les cotations priment sur les dessins. L'entrepreneur devra signifier toute erreur ou omission à la designer d'intérieur afin d'apporter les correctifs nécessaires.
- Tous les 3D ne sont que des représentations artistiques de l'apparence générale du plan. Il ne s'agit pas d'une réplique exacte. Dans tous les cas, se référer aux plans techniques avant les modélisations 3D.



**ÉRIKA LALIBERTÉ**  
 designer d'intérieur

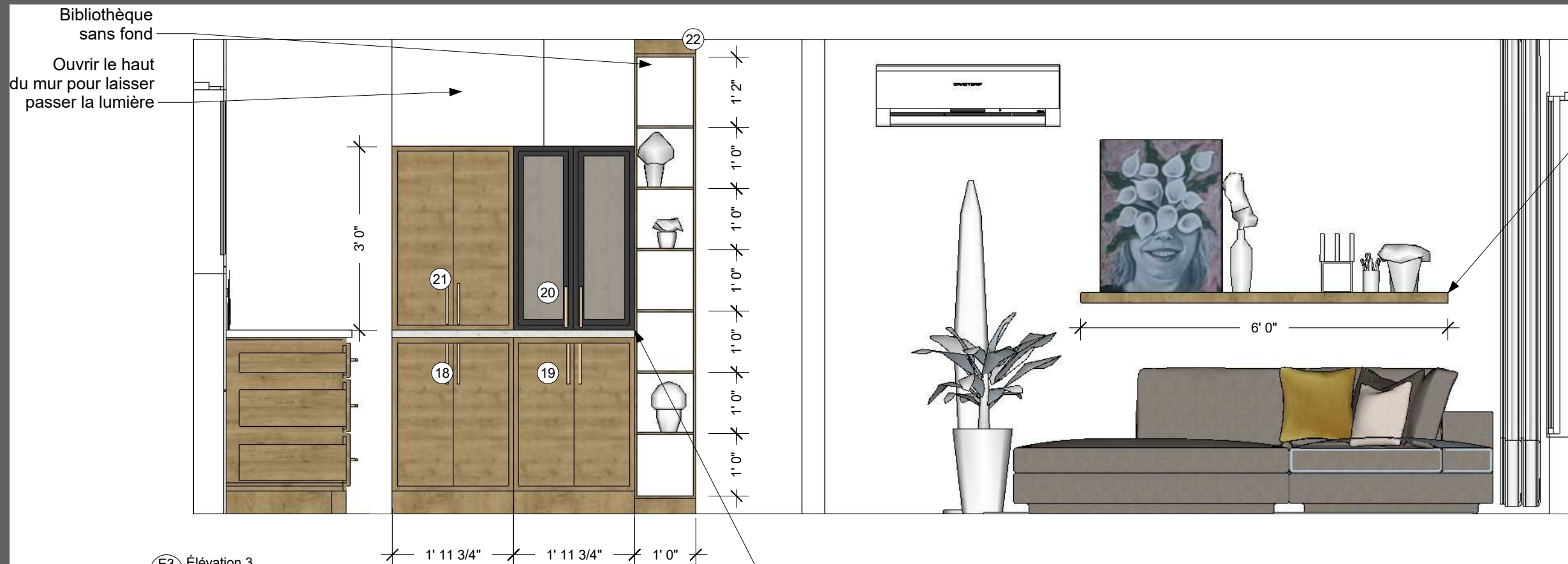
info@chroma-design.ca  
 819-279-4072  
 www.chroma-design.ca  
 109, 8e rue,  
 Rouyn-Noranda, QC (J9X 2A5)



Stéphanie FOURNIER  
 592 Rue Perreault E  
 Rouyn-Noranda, QC J9X 3E2  
 Projet no. 21073

Modifications:  
 August 4, 2021  
 Dessin:  
 Élévation 2

# 13/18



Tablette flottante de 6" de profondeur

LÉGENDE DES SPÉCIFICATIONS POUR ÉBÉNISTERIE

\*\*TOUTES LES PORTES OU TIROIRS SERONT SUR AMORTISSEUR DE TYPE BLU MOTION OU L'ÉQUIVALENT  
 \*\* TOUS LES SYSTÈMES INSCRITS PEUVENT ÊTRE MODIFIÉS PAR UN ÉQUIVALENT S'IL CORRESPOND À UN MEILLEUR RAPPORT QUALITÉ/PRIX  
 \*\*CONFIRMER LE CHOIX DES POIGNÉES AVEC LES CLIENTS, SOUMISSIONNER UNE POIGNÉE À 10\$/UN .

1. ARMOIRE DE COIN AVEC TABLETTE
2. SOS BASCULANT
3. PORTE SOUS ÉVIER
4. ESPACE POUR LAVE-VAISSELLE
5. TIROIR COULISSANT DE TYPE WEBKIT1217217 OU L'ÉQUIVALENT
6. ESPACE POUR FOUR
7. HOTTE (L'ÉBÉNISTE DEVRA FOURNIR LA STRUCTURE EN CONTREPLAQUÉ ET L'ENTREPRENEUR APOSER LA CÉRAMIQUE SUR CELLE-CI) HOTTE ENCASTRÉE FOURNIE PAR LES CLIENTS
8. TABLETTES AJUSTABLES SUR TOUTE LA HAUTEUR
9. TIROIRS
10. TIROIRS
11. ARMOIRE AVEC TABLETTE AJUSTABLE SUR TOUTE LA HAUTEUR
12. ESPACE OUVERT (PAS DE PANNEAU DE FINITION À LA GAUCHE, REND L'ESPACE ACCESSIBLE DE LA CUISINE OU DE L'ENTRÉE
13. TIROIRS
14. ARMOIRE DE TYPE AVENTOS HK OU L'ÉQUIVALENT (VOIR PROFONDEUR AVEC PLAN D'ÉBÉNISTERIE)
15. FRIGO RECOMMANDÉE DE PROFONDEUR COMPTOIR
16. ARMOIRE AVEC TABLETTES AJUSTABLES SUR TOUTE LA HAUTEUR (VOIR PROFONDEUR SUR PLAN ÉBÉNISTERIE)
17. TABLETTES FLOTTANTES FIXES EN POLYMÈRE BLANC
18. ARMOIRE AVEC TABLETTES AJUSTABLES SUR TOUTE LA HAUTEUR
19. ARMOIRE AVEC TABLETTES AJUSTABLES SUR TOUTE LA HAUTEUR
20. ARMOIRE AVEC TABLETTES AJUSTABLES SUR TOUTE LA HAUTEUR. PORTES DE VERRE AVEC POURTOUR NOIR ET INTÉRIEUR DU CABINET DOIT ÊTRE EN MÉLAMINE DE TYPE M1
21. ARMOIRE AVEC TABLETTES AJUSTABLES SUR TOUTE LA HAUTEUR
22. BIBLIOTHÈQUE AVEC TABLETTES FIXES OUVERTE DE PART ET D'AUTRE
23. ARMOIRE ÉTROITE POUR PLANCHES À DÉCOUPER
24. TIROIR ÉPICES AU 45 DEGRÉS
25. TIROIRS
26. ESPACE POUR MICRO-ONDES
27. TIROIR
28. TIROIR POUBELLE/RECYCLAGE DE TYPE EURO-CARGO - AJOUTER UN TIROIR À L'INTÉRIEUR POUR SACS À POUBELLE
29. TABLETTES FIXES FLOTTANTES

E3 Élévation 3  
 14 Echelle: 1/2"=1'-0"

LÉGENDE DES MATÉRIAUX

POLYMÈRE BLANC THERMOVISION  
 PORTES DE TYPE CATANIA

SVP, FAIRE 2 SOUMISSIONS

1 X EN MÉLAMINE UNIBOARD - K32 - ÉQUINOXE  
 PORTES PLEINES

1 X EN POLYESTER UNIBOARD - K32 - ÉQUINOXE  
 PORTES SHAKER - U3009

COMPTOIRS - QUARTZ RONA - SCINTILLIO 8K -38  
 59\$/PIED CARRÉ INSTALLATION INCLUSE (ne pas inclure les comptoirs dans la soumission)

Panneau verrière en polyester  
 Verrière de type 1 carreau  
 Couleur noir velours

Notes générales:

- Les travaux relatifs à la structure, électricité, plomberie, ventilation, chauffage et/ou climatisation devront être vérifiés par un professionnel ou par les autorités compétentes. La construction devra être exécutée en conformité avec toutes les lois canadiennes, provinciales et municipales selon les règles de l'art. Avant d'exécuter les travaux, l'entrepreneur devra, sous sa seule responsabilité, vérifier toutes les mesures sur place. Les cotations priment sur les dessins. L'entrepreneur devra signifier toute erreur ou omission à la designer d'intérieur afin d'apporter les correctifs nécessaires.
- Tous les 3D ne sont que des représentations artistiques de l'apparence générale du plan. Il ne s'agit pas d'une réplique exacte. Dans tous les cas, se référer aux plans techniques avant les modélisations 3D.

Stéphanie FOURNIER  
 592 Rue Perreault E  
 Rouyn-Noranda, QC J9X 3E2  
 Projet no. 21073

Modifications:  
 August 4, 2021  
 Dessin:  
 Élévation 3

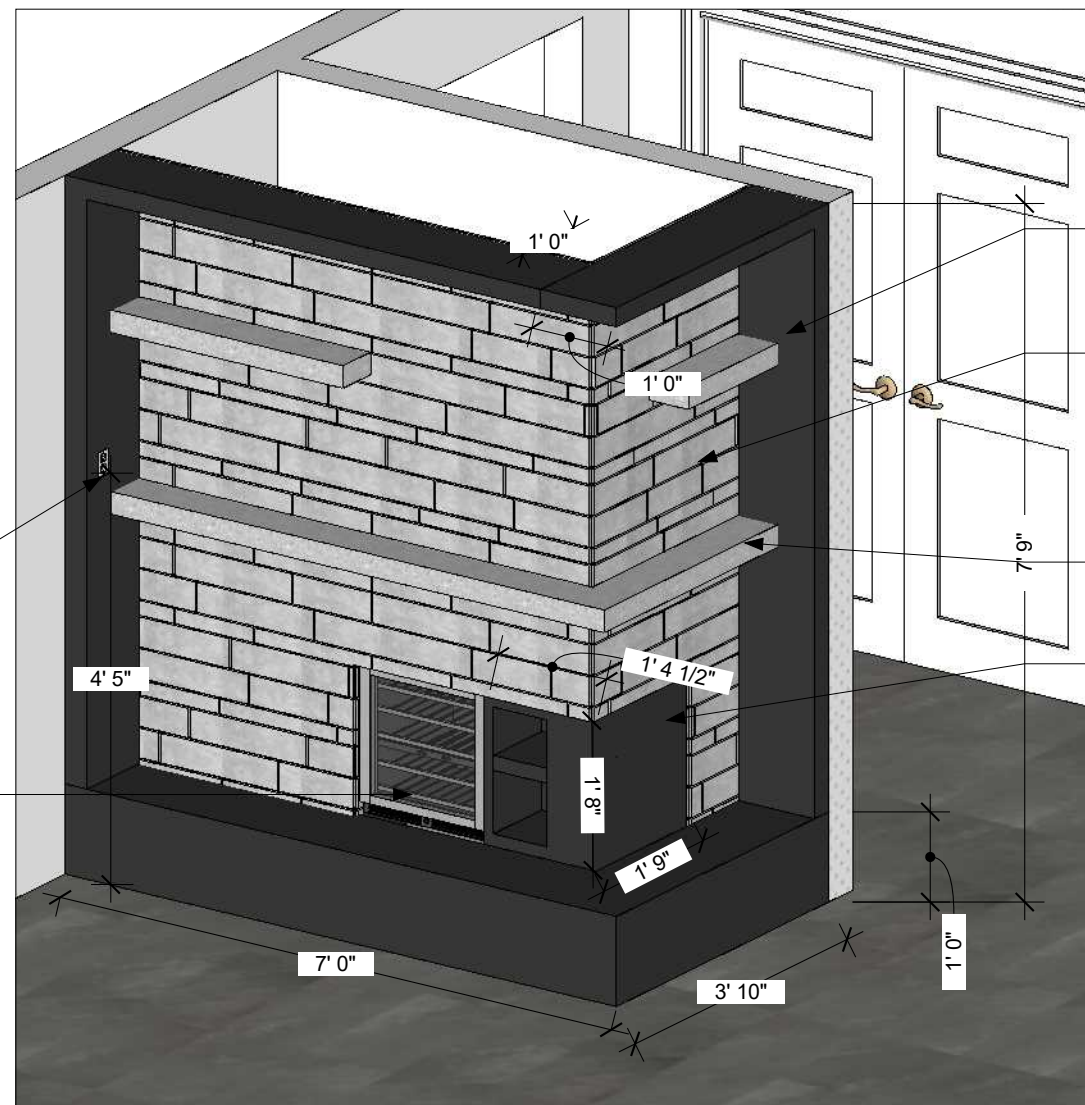
14/18



ÉRIKA LALIBERTÉ  
 designer d'intérieur

info@chroma-design.ca  
 819-279-4072  
 www.chroma-design.ca  
 109, 8e rue,  
 Rouyn-Noranda, QC (J9X 2A5)





Melamine Uniboard  
123 - Charbon

Déjà en place

Déjà en place

Ajout d'un petit caisson avec tablettes fixes

Prévoir prise  
électrique pour  
télévision

Faire passer  
filage électrique  
pour collier  
et tablettes  
(prévoir 2 prises)

A4 Axonométrie 4  
15 Échelle: 1/2"=1'-0"

#### LÉGENDE DES SPÉCIFICATIONS POUR ÉBÉNISTERIE

\*\*TOUTES LES PORTES OU TIROIRS SERONT SUR AMORTISSEUR DE TYPE BLU MOTION OU L'ÉQUIVALENT  
\*\* TOUS LES SYSTÈMES INSCRITS PEUVENT ÊTRE MODIFIÉS PAR UN ÉQUIVALENT S'IL CORRESPOND À UN MEILLEUR RAPPORT QUALITÉ/PRIX  
\*\*CONFIRMER LE CHOIX DES POIGNÉES AVEC LES CLIENTS, SOUMISSIONNER UNE POIGNÉE À 10\$/UN .

1. ARMOIRE DE COIN AVEC TABLETTE
2. SOS BASCULANT
3. PORTE SOUS ÉVIER
4. ESPACE POUR LAVE-VAISSELLE
5. TIROIR COULISSANT DE TYPE WEBKIT1217217 OU L'ÉQUIVALENT
6. ESPACE POUR FOUR
7. HOTTE (L'ÉBÉNISTE DEVRA FOURNIR LA STRUCTURE EN CONTREPLAQUÉ ET L'ENTREPRENEUR APPOSERA LA CÉRAMIQUE SUR CELLE-CI) HOTTE ENCASTRÉE FOURNIE PAR LES CLIENTS
8. TABLETTES AJUSTABLES SUR TOUTE LA HAUTEUR
9. TIROIRS
10. TIROIRS
11. ARMOIRE AVEC TABLETTE AJUSTABLE SUR TOUTE LA HAUTEUR
12. ESPACE OUVERT (PAS DE PANNEAU DE FINITION À LA GAUCHE, REND L'ESPACE ACCESSIBLE DE LA CUISINE OU DE L'ENTRÉE
13. TIROIRS
14. ARMOIRE DE TYPE AVENTOS HK OU L'ÉQUIVALENT (VOIR PROFONDEUR AVEC PLAN D'ÉBÉNISTERIE)
15. FRIGO RECOMMANDÉE DE PROFONDEUR COMPTOIR
16. ARMOIRE AVEC TABLETTES AJUSTABLES SUR TOUTE LA HAUTEUR (VOIR PROFONDEUR SUR PLAN ÉBÉNISTERIE)
17. TABLETTES FLOTTANTES FIXES EN POLYMÈRE BLANC
18. ARMOIRE AVEC TABLETTES AJUSTABLES SUR TOUTE LA HAUTEUR
19. ARMOIRE AVEC TABLETTES AJUSTABLES SUR TOUTE LA HAUTEUR
20. ARMOIRE AVEC TABLETTES AJUSTABLES SUR TOUTE LA HAUTEUR. PORTES DE VERRE AVEC POURTOUR NOIR ET INTÉRIEUR DU CABINET DOIT ÊTRE EN MÉLAMINE DE TYPE M1
21. ARMOIRE AVEC TABLETTES AJUSTABLES SUR TOUTE LA HAUTEUR
22. BIBLIOTHÈQUE AVEC TABLETTES FIXES OUVERTE DE PART ET D'AUTRE
23. ARMOIRE ÉTROITE POUR PLANCHES À DÉCOUPER
24. TIROIR ÉPICES AU 45 DEGRÉS
25. TIROIRS
26. ESPACE POUR MICRO-ONDES
27. TIROIR
28. TIROIR POUBELLE/RECYCLAGE DE TYPE EURO-CARGO - AJOUTER UN TIROIR À L'INTÉRIEUR POUR SACS À POUBELLE
29. TABLETTES FIXES FLOTTANTES

#### Notes générales:

- Les travaux relatifs à la structure, électricité, plomberie, ventilation, chauffage et/ou climatisation devront être vérifiés par un professionnel ou par les autorités compétentes. La construction devra être exécutée en conformité avec toutes les lois canadiennes, provinciales et municipales selon les règles de l'art. Avant d'exécuter les travaux, l'entrepreneur devra, sous sa seule responsabilité, vérifier toutes les mesures sur place. Les cotations priment sur les dessins. L'entrepreneur devra signifier toute erreur ou omission à la designer d'intérieur afin d'apporter les correctifs nécessaires.
- Tous les 3D ne sont que des représentations artistiques de l'apparence générale du plan. Il ne s'agit pas d'une réplique exacte. Dans tous les cas, se référer aux plans techniques avant les modélisations 3D.

Stéphanie FOURNIER  
592 Rue Perreault E  
Rouyn-Noranda, QC J9X 3E2  
Projet no. 21073

Modifications:  
August 4, 2021  
Dessin:  
Axonométrie 4

# 15/18

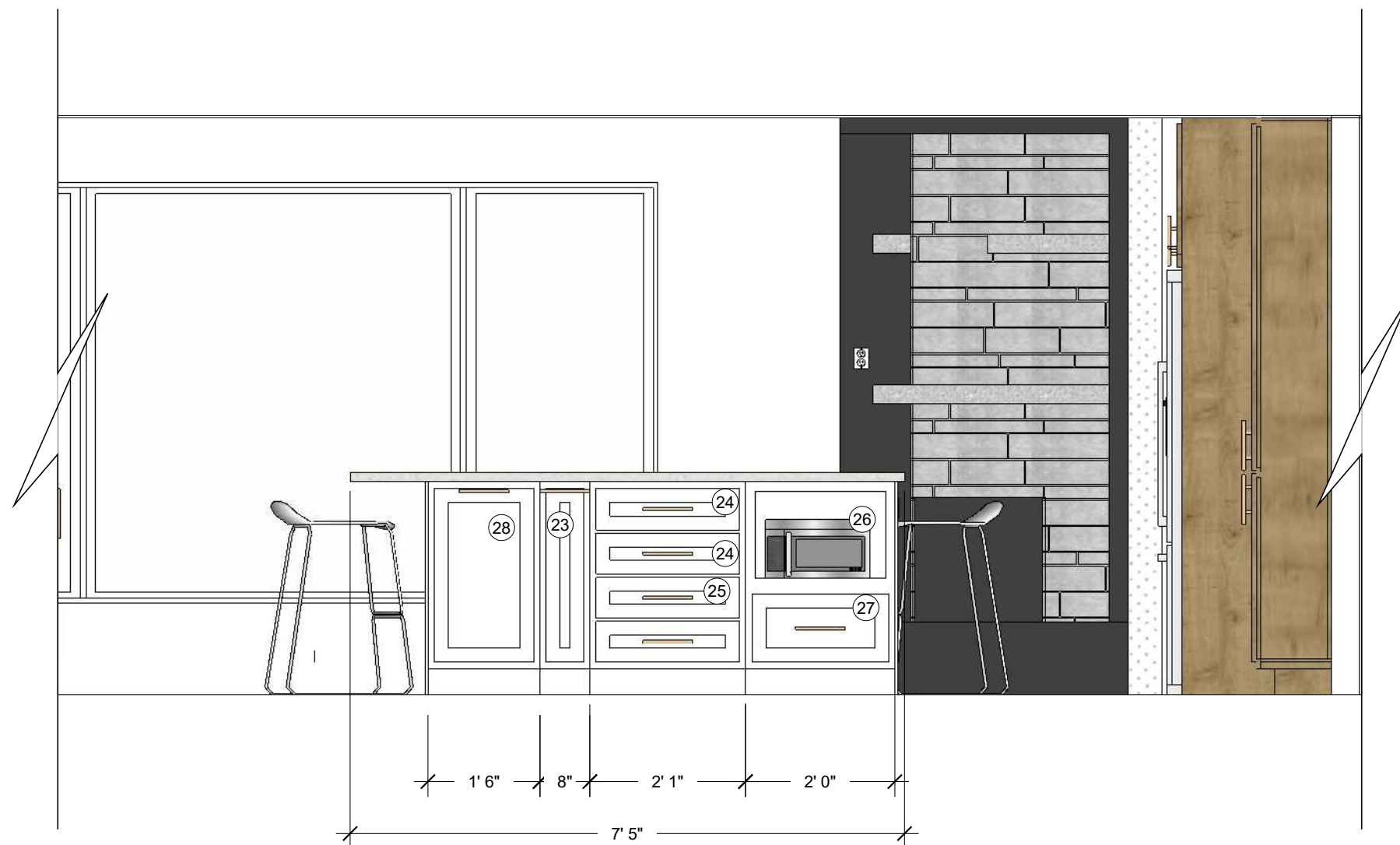


ÉRIKA LALIBERTÉ  
designer d'intérieur

info@chroma-design.ca  
819-279-4072  
www.chroma-design.ca  
109, 8e rue,  
Rouyn-Noranda, QC (J9X 2A5)







E5 Élévation 5  
16 Echelle: 1/2"=1'-0"

LÉGENDE DES SPÉCIFICATIONS POUR ÉBÉNISTERIE

\*\*TOUTES LES PORTES OU TIROIRS SERONT SUR AMORTISSEUR DE TYPE BLU MOTION OU L'ÉQUIVALENT  
 \*\* TOUS LES SYSTÈMES INSCRITS PEUVENT ÊTRE MODIFIÉS PAR UN ÉQUIVALENT S'IL CORRESPOND À UN MEILLEUR RAPPORT QUALITÉ/PRIX  
 \*\*CONFIRMER LE CHOIX DES POIGNÉES AVEC LES CLIENTS, SOUMISSIONNER UNE POIGNÉE À 10\$/UN .

1. ARMOIRE DE COIN AVEC TABLETTE
2. SOS BASCULANT
3. PORTE SOUS ÉVIER
4. ESPACE POUR LAVE-VAISSELLE
5. TIROIR COULISSANT DE TYPE WEBKIT1217217 OU L'ÉQUIVALENT
6. ESPACE POUR FOUR
7. HOTTE (L'ÉBÉNISTE DEVRA FOURNIR LA STRUCTURE EN CONTREPLAQUÉ ET L'ENTREPRENEUR APOSSERA LA CÉRAMIQUE SUR CELLE-CI) HOTTE ENCASTRÉE FOURNIE PAR LES CLIENTS
8. TABLETTES AJUSTABLES SUR TOUTE LA HAUTEUR
9. TIROIRS
10. TIROIRS
11. ARMOIRE AVEC TABLETTE AJUSTABLE SUR TOUTE LA HAUTEUR
12. ESPACE OUVERT (PAS DE PANNEAU DE FINITION À LA GAUCHE, REND L'ESPACE ACCESSIBLE DE LA CUISINE OU DE L'ENTRÉE
13. TIROIRS
14. ARMOIRE DE TYPE AVENTOS HK OU L'ÉQUIVALENT (VOIR PROFONDEUR AVEC PLAN D'ÉBÉNISTERIE)
15. FRIGO RECOMMANDÉE DE PROFONDEUR COMPTOIR
16. ARMOIRE AVEC TABLETTES AJUSTABLES SUR TOUTE LA HAUTEUR (VOIR PROFONDEUR SUR PLAN ÉBÉNISTERIE)
17. TABLETTES FLOTTANTES FIXES EN POLYMÈRE BLANC
18. ARMOIRE AVEC TABLETTES AJUSTABLES SUR TOUTE LA HAUTEUR
19. ARMOIRE AVEC TABLETTES AJUSTABLES SUR TOUTE LA HAUTEUR
20. ARMOIRE AVEC TABLETTES AJUSTABLES SUR TOUTE LA HAUTEUR. PORTES DE VERRE AVEC POURTOUR NOIR ET INTÉRIEUR DU CABINET DOIT ÊTRE EN MÉLAMINE DE TYPE M1
21. ARMOIRE AVEC TABLETTES AJUSTABLES SUR TOUTE LA HAUTEUR
22. BIBLIOTHÈQUE AVEC TABLETTES FIXES OUVERTE DE PART ET D'AUTRE
23. ARMOIRE ÉTROITE POUR PLANCHES À DÉCOUPER
24. TIROIR ÉPICES AU 45 DEGRÉS
25. TIROIRS
26. ESPACE POUR MICRO-ONDES
27. TIROIR
28. TIROIR POUBELLE/RECYCLAGE DE TYPE EURO-CARGO - AJOUTER UN TIROIR À L'INTÉRIEUR POUR SACS À POUBELLE
29. TABLETTES FIXES FLOTTANTES

Notes générales:

- Les travaux relatifs à la structure, électricité, plomberie, ventilation, chauffage et/ou climatisation devront être vérifiés par un professionnel ou par les autorités compétentes. La construction devra être exécutée en conformité avec toutes les lois canadiennes, provinciales et municipales selon les règles de l'art. Avant d'exécuter les travaux, l'entrepreneur devra, sous sa seule responsabilité, vérifier toutes les mesures sur place. Les cotations priment sur les dessins. L'entrepreneur devra signifier toute erreur ou omission à la designer d'intérieur afin d'apporter les correctifs nécessaires.
- Tous les 3D ne sont que des représentations artistiques de l'apparence générale du plan. Il ne s'agit pas d'une réplique exacte. Dans tous les cas, se référer aux plans techniques avant les modélisations 3D.

Stéphanie FOURNIER  
 592 Rue Perreault E  
 Rouyn-Noranda, QC J9X 3E2  
 Projet no. 21073

Modifications:  
 August 4, 2021  
 Dessin:  
 Élévation 5

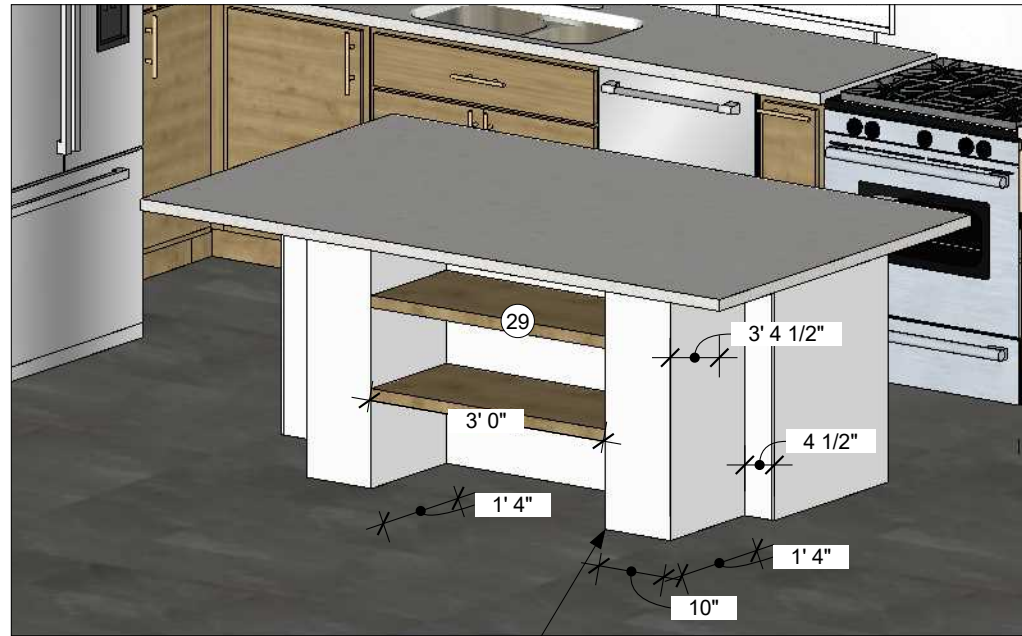
16/18



ÉRIKA LALIBERTÉ  
 designer d'intérieur

info@chroma-design.ca  
 819-279-4072  
 www.chroma-design.ca  
 109, 8e rue,  
 Rouyn-Noranda, QC (J9X 2A5)





A6 Axonométrie 6  
17 Echelle: 1/2"=1'-0"

STRUCTURE FERMÉE SANS RANGEMENT SERVANT DE PIED DE TABLE AU PLATEAU DE L'ÎLOT

#### LÉGENDE DES SPÉCIFICATIONS POUR ÉBÉNISTERIE

\*\*TOUTES LES PORTES OU TIROIRS SERONT SUR AMORTISSEUR DE TYPE BLU MOTION OU L'ÉQUIVALENT  
\*\* TOUS LES SYSTÈMES INSCRITS PEUVENT ÊTRE MODIFIÉS PAR UN ÉQUIVALENT S'IL CORRESPOND À UN MEILLEUR RAPPORT QUALITÉ/PRIX  
\*\*CONFIRMER LE CHOIX DES POIGNÉES AVEC LES CLIENTS, SOUMISSIONNER UNE POIGNÉE À 10\$/UN .

1. ARMOIRE DE COIN AVEC TABLETTE
2. SOS BASCULANT
3. PORTE SOUS ÉVIER
4. ESPACE POUR LAVE-VAISSELLE
5. TIROIR COULISSANT DE TYPE WEBKIT1217217 OU L'ÉQUIVALENT
6. ESPACE POUR FOUR
7. HOTTE (L'ÉBÉNISTE DEVRA FOURNIR LA STRUCTURE EN CONTREPLAQUÉ ET L'ENTREPRENEUR APPOSERA LA CÉRAMIQUE SUR CELLE-CI) HOTTE ENCASTRÉE FOURNIE PAR LES CLIENTS
8. TABLETTES AJUSTABLES SUR TOUTE LA HAUTEUR
9. TIROIRS
10. TIROIRS
11. ARMOIRE AVEC TABLETTE AJUSTABLE SUR TOUTE LA HAUTEUR
12. ESPACE OUVERT (PAS DE PANNEAU DE FINITION À LA GAUCHE, REND L'ESPACE ACCESSIBLE DE LA CUISINE OU DE L'ENTRÉE
13. TIROIRS
14. ARMOIRE DE TYPE AVENTOS HK OU L'ÉQUIVALENT (VOIR PROFONDEUR AVEC PLAN D'ÉBÉNISTERIE)
15. FRIGO RECOMMANDÉE DE PROFONDEUR COMPTOIR
16. ARMOIRE AVEC TABLETTES AJUSTABLES SUR TOUTE LA HAUTEUR (VOIR PROFONDEUR SUR PLAN ÉBÉNISTERIE)
17. TABLETTES FLOTTANTES FIXES EN POLYMÈRE BLANC
18. ARMOIRE AVEC TABLETTES AJUSTABLES SUR TOUTE LA HAUTEUR
19. ARMOIRE AVEC TABLETTES AJUSTABLES SUR TOUTE LA HAUTEUR
20. ARMOIRE AVEC TABLETTES AJUSTABLES SUR TOUTE LA HAUTEUR. PORTES DE VERRE AVEC POURTOUR NOIR ET INTÉRIEUR DU CABINET DOIT ÊTRE EN MÉLAMINE DE TYPE M1
21. ARMOIRE AVEC TABLETTES AJUSTABLES SUR TOUTE LA HAUTEUR
22. BIBLIOTHÈQUE AVEC TABLETTES FIXES OUVERTE DE PART ET D'AUTRE
23. ARMOIRE ÉTROITE POUR PLANCHES À DÉCOUPER
24. TIROIR ÉPICES AU 45 DEGRÉS
25. TIROIRS
26. ESPACE POUR MICRO-ONDES
27. TIROIR
28. TIROIR POUBELLE/RECYCLAGE DE TYPE EURO-CARGO - AJOUTER UN TIROIR À L'INTÉRIEUR POUR SACS À POUBELLE
29. TABLETTES FIXES FLOTTANTES



**ÉRIKA LALIBERTÉ**  
designer d'intérieur

info@chroma-design.ca  
819-279-4072  
www.chroma-design.ca  
109, 8e rue,  
Rouyn-Noranda, QC (J9X 2A5)



#### Notes générales:

- Les travaux relatifs à la structure, électricité, plomberie, ventilation, chauffage et/ou climatisation devront être vérifiés par un professionnel ou par les autorités compétentes. La construction devra être exécutée en conformité avec toutes les lois canadiennes, provinciales et municipales selon les règles de l'art. Avant d'exécuter les travaux, l'entrepreneur devra, sous sa seule responsabilité, vérifier toutes les mesures sur place. Les cotations priment sur les dessins. L'entrepreneur devra signifier toute erreur ou omission à la designer d'intérieur afin d'apporter les correctifs nécessaires.
- Tous les 3D ne sont que des représentations artistiques de l'apparence générale du plan. Il ne s'agit pas d'une réplique exacte. Dans tous les cas, se référer aux plans techniques avant les modélisations 3D.

Stéphanie FOURNIER  
592 Rue Perreault E  
Rouyn-Noranda, QC J9X 3E2  
Projet no. 21073

Modifications:  
August 4, 2021  
Dessin:  
Axonométrie 6

17/18

## RESPONSABILITÉS DE CHROMA

- Les services en design d'intérieur seront rendus en bonne foi et selon les règles de l'art. Cependant, CHROMA ne se porte ni garant, ne représente ou ne certifie: la performance, la qualité, les délais d'exécution ou de livraison des travaux, matériaux ou équipement fournis par les entrepreneurs en construction, les sous-traitants, les consultants ou autres personnes affectées au projet, de même que le travail de chaque corps de métier ou leur respect des normes.
- CHROMA n'offre pas les services d'un entrepreneur général. Si votre projet nécessite une évaluation et estimé par celui-ci, CHROMA se fera plaisir de vous conseiller et de travailler conjointement avec celui-ci ou avec les quarts de métier dont vous aurez choisi pour la réalisation de votre projet.
- CHROMA doit être tenu informé par le client ou les sous-traitants au chantier d'un conflit au plan qui empêche la réalisation des travaux tels qu'acceptés par les clients, et ce, avant que l'avancement des travaux implique des frais résultants à ce conflit. Auquel cas, il ne pourra être tenu responsable. Le client comprend également que les plans sont réalisés en toute bonne foi au meilleur des connaissances de CHROMA et des éléments à découvert dans votre projet donné.
- CHROMA ne sera pas tenu responsable de retards à la planification initiale, conséquences de modifications nombreuses, d'approbations tardives ou de communications difficiles avec les clients. Par conséquent, si tel est le cas, il pourrait y avoir frais supplémentaires pour les modifications à venir, selon entente. En effet, des retards nombreux et prolongés peuvent nuire au bon déroulement des autres contrats en cours. La designer et les clients devront travailler conjointement de façon à mener le projet ensemble, nous croyons que la bonne communication est la clé d'un projet réussi. Vous avez une insatisfaction? N'hésitez pas à nous en faire part!
- CHROMA ne sera pas responsable des pertes, réclamations, dommages ou préjudices incluant une perte financière subis par le client, provenant des conditions structurales des lieux ou pour tout défaut d'un produit manufacturé ou partie d'un produit assemblé, tous matériaux ou articles, la non-conformité avec la littérature d'un produit, les spécifications du manufacturier, la mauvaise publicité ou pour le fait qu'ils sont impropres à l'usage pour lequel ils sont destinés. Le client pourra bénéficier uniquement des garanties qui lui seront émises directement des fournisseurs, manufacturiers, entrepreneurs ou sous-traitants.
- CHROMA ne pourra être tenu responsable envers le client ou toute autre personne pour tout dommage ou perte de quelque nature que ce soit, causé notamment par: un acte de Dieu, un ordre des autorités publiques, un conflit de travail, de la difficulté à obtenir les matières premières, de la main-d'œuvre, des services de transport adéquats et pour toute cause au-delà de la volonté de CHROMA, incluant, et sans limiter la généralité de ce qui précède, un feu, un vol ou un accident.
- CHROMA estime que l'information contenue dans les dessins est fiable. Les dessins comportent des informations confidentielles qui ne peuvent être divulguées.

## APPROBATION DES PLANS

Comme chaque projet implique beaucoup de détails, nous vous demandons de faire la lecture des présents plans afin d'en analyser une dernière fois le concept proposé et les détails qui y sont inclus.

Vous aurez 14 jours suivant la réception de ces présents plans pour y apporter des modifications sans quoi nous considérerons que vous approuvez les indications qu'il y comporte de même que tous les détails qui y sont mentionnés que ce soit au niveau de la spécification des matériaux, de l'orientation et le sens des portes des armoires du mobilier sur-mesure, etc. Toute modification, tant au niveau de la conceptualisation qu'au niveau des détails techniques seront comptabilisées à taux horaire une fois le délai dépassé.

### Notes générales:

- Les travaux relatifs à la structure, électricité, plomberie, ventilation, chauffage et/ou climatisation devront être vérifiés par un professionnel ou par les autorités compétentes. La construction devra être exécutée en conformité avec toutes les lois canadiennes, provinciales et municipales selon les règles de l'art. Avant d'exécuter les travaux, l'entrepreneur devra, sous sa seule responsabilité, vérifier toutes les mesures sur place. Les cotations priment sur les dessins. L'entrepreneur devra signifier toute erreur ou omission à la designer d'intérieur afin d'apporter les correctifs nécessaires.
- Tous les 3D ne sont que des représentations artistiques de l'apparence générale du plan. Il ne s'agit pas d'une réplique exacte. Dans tous les cas, se référer aux plans techniques avant les modélisations 3D.

Stéphanie FOURNIER  
592 Rue Perreault E  
Rouyn-Noranda, QC J9X 3E2  
Projet no. 21073

Modifications:  
August 4, 2021  
Dessin:  
Approbation des plans

# 18/18



**ÉRIKA LALIBERTÉ**  
designer d'intérieur

info@chroma-design.ca  
819-279-4072  
www.chroma-design.ca  
109, 8e rue,  
Rouyn-Noranda, QC (J9X 2A5)

